

be accessible  
be.brussels 



**Toegankelijke musea  
en toeristische attracties in Brussel**

visit.brussels 





# Welkom in Brussel!

Zodra u in Brussel aankomt, zal u een nieuw soort energie voelen. U zal zich tegelijkertijd een beetje thuis voelen maar ook op ontdekkingstocht willen gaan. Brussel is een kosmopolitische stad op mensenmaat; zijn legendarische gastvrijheid is oprecht en de stad houdt ervan om emoties te delen.

Om de leuke plekjes van Brussel te ontdekken moet u verdwalen in de wijken, wat drinken op een terras van een bistro, rondwalen in de gangen van de musea, natuurpracht ontdekken in de parken en tuinen en lekkernijen proeven...

De ruimtelijke inrichting van de stad is apart. Door de hoge en lage delen van de stad, de straatstenen en de ongelijke stoepanden is het niet gemakkelijk om onze mooie hoofdstad te ontdekken als u een persoon met beperkte mobiliteit bent. Maak u geen zorgen, visit.brussels heeft deze brochure uitgewerkt om uw bezoek gemakkelijker te maken.

Brussel biedt een uitzonderlijk cultureel leven met meer dan 120 musea en attracties om te ontdekken.

De hier vermelde activiteiten bieden iedereen de mogelijkheid om de toegankelijke attracties te ontdekken en op een dynamische, creatieve manier kennis te maken met de museumcollecties.

We wensen u een boeiende ontdekkingstocht!



# Inhoud

ADAM - BRUSSELS DESIGN MUSEUM	P.11
ART & MARGES MUSEUM	P.13
ATOMIUM	P.15
AUTOWORLD BRUSSELS	P.17
BEL EXPO	P.19
BELGIAN CHOCOLATE VILLAGE	P.21
BOZAR - PALEIS VOOR SCHONE KUNSTEN	P.23
CENTRALE FOR CONTEMPORARY ART	P.25
KUNSTENCENTRUM VAN HET ROOD-KLOOSTER	P.27
CITY SIGHTSEEING BRUSSELS	P.29
D'IETEREN GALLERY	P.31
EXPERIENCE.BRUSSELS	P.33
BOGHOSSIANSTICHTING - VILLA EMPAIN	P.35
GARDEROBE MANNEKENPIS	P.37
ING ART CENTER	P.39
AUTRIQUE-HUIS	P.41
HUIS VAN DE EUROPESE GESCHIEDENIS	P.43
BROODHUIS - MUSEUM VAN DE STAD BRUSSEL	P.45
MIMA - MILLENNIUM ICONOCLAST MUSEUM OF ART	P.47
MINI-EUROPA	P.49
MUSEUM KUNST & GESCHIEDENIS	P.51
BELGISCH MUSEUM VAN DE VRIJMETSELARIJ	P.53
BELVUE MUSEUM	P.55
BRAILLE MUSEUM	P.57
BRUSSELSE MUSEUM VAN DE MOLEN EN DE VOEDING	P.59
CHARLIER MUSEUM	P.61
STRIPMUSEUM BRUSSEL	P.63
MUSEUM VOOR GENEESKUNDE	P.65
RIOLENMUSEUM	P.67
KINDERMUSEUM	P.69
MUZIEKINSTRUMENTENMUSEUM	P.71
VAN BUUREN MUSEUM EN TUINEN	P.73
HORTAMUSEUM	P.75
JOODS MUSEUM VAN BELGIË	P.77
MODE & KANT MUSEUM	P.79
KONINKLIJK LEGERMUSEUM	P.81
KONINKLIJKE MUSEA VOOR SCHONE KUNSTEN VAN BELGIË	P.83
MUSEUM VOOR NATUURWETENSCHAPPEN	P.85
PARLAMENTARIUM	P.87
PLANETARIUM VAN BRUSSEL	P.89
HALLEPOORT	P.91
TRAIN WORLD	P.93
WATERBUS - BRUSSELS BY WATER	P.95
WIELS - CENTRUM VOOR HEDENDAAGSE KUNST	P.97
AFRICAMUSEUM - KONINKLIJK MUSEUM VOOR MIDDEN-AFRIKA	P.99
LAATSTE HOOFDKWARTIER VAN NAPOLEON	P.101
PLANTENTUIN MEISE	P.103
MEMORIAL 1815	P.105
HERGÉ MUSEUM	P.107



web app

# handy.brussels

TOERISTISCHE GIDS VOOR DE REIZIGERS MET BEPERKTE MOBILITEIT

De *web app* **handy.brussels** verschaft op een praktische manier informatie rond de toegankelijkheid van logies, hotels, restaurants, shopping- en sportcentra, en vrijetijdscentra. Het is een handig hulpmiddel voor toeristen met beperkte mobiliteit, reisagentschappen en -organisatoren, dienstverleners, vervoersmaatschappijen en het hotelwezen.

Gebruikers van *Brussel voor Allen* vinden de structuur ze kenden in een bijgewerkte interface.

- Responsive display en functies aangepast aan mobiele interfaces.
- Geolocatie van adressen op de kaart.
- Participatieve interactiviteit met de mogelijkheid om :

➔ te beoordelen

➔ voorbeeldfoto's te verzenden

➔ een bericht te verzenden



Technisch advies (planningsexpertise van uw plaats) op aanvraag.

**ACCÈS ET MOBILITÉ POUR TOUS ASBL**

A. Renoirstraat 5/4 • B-1140 Evere

info@brusselvoorallen.be



# Pictogrammen

Hieronder vindt u de in deze brochure gebruikte pictogrammen voor een vlotte leesbaarheid van de tekst:

## Toegankelijk Type I:

de gebouwen zijn toegankelijk voor personen met beperkte mobiliteit



Toegankelijke parking



Toegankelijk



Toegankelijk voor voetgangers met hulpmiddelen



Voorzieningen voor blinden en slechtzienden



Voorzieningen voor doven en slechthorenden



Toegankelijk voor personen met een verstandelijke beperking



Aangepast toilet



Geluidsversterkende apparatuur



Assistentiehond

## Min of meer toegankelijk Type II:

de gebouwen zijn toegankelijk met hulp van een derde persoon



Parking toegankelijk met assistentieverlening



Toegankelijk met assistentieverlening



Toegankelijk voor voetgangers met hulpmiddelen, met assistentieverlening



Toegankelijk voor blinden en slechtzienden, met assistentieverlening



Toegankelijk voor personen met een auditieve beperking, met assistentieverlening



Toegankelijk voor personen met een verstandelijke beperking, met assistentieverlening



Toilet met assistentieverlening





**DISCOVER +100 MUSE  
UMS [WWW.BRUSSELS  
MUSEUMS.BE](http://WWW.BRUSSELS<br/>MUSEUMS.BE) @BRUS  
SELSMUSEUMS #BRU  
SSELSMUSEUMS**





Ontdekt de  
toeristische  
attracties  
en musea van  
Brussels!



© WBT-Bruno Dall'Aglio





# EUROPEAN DISABILITY CARD

VOTRE ACCÈS À LA CULTURE, AU SPORT ET AUX LOISIRS  
UW TOEGANG TOT CULTUUR, SPORT EN VRIJETIJDSBESTEDING  
IHR ZUGANG ZU KULTUR, SPORT UND FREIZEIT ZU ERLEICHTERN  
YOUR ACCES TO CULTURE, SPORTS AND LEISURE

**Plus d'info / Meer info / Weitere info / More info**  
**[www.eudisabilitycard.be](http://www.eudisabilitycard.be)**



Co-financed by  
the European Commission

from  
**€26**



# Brussels Card

See more. Pay less.

Information & tickets  
[www.brusselcard.be](http://www.brusselcard.be)



Museums



Transport



Discounts



# ADAM

## Brussels Design Museum

**BELGIËPLEIN 1**  
**1020 BRUSSEL**

**TEL.: +32 2 669 49 29**

**E-MAIL: [INFO@ADAMUSEUM.BE](mailto:INFO@ADAMUSEUM.BE)**

**WEBSITE: [WWW.ADAMUSEUM.BE](http://WWW.ADAMUSEUM.BE)**



Het ADAM - Brussels Design Museum is gewijd aan het design van de twintigste eeuw en van vandaag.

Het werd geopend na de aankoop door het Atomium van de verzameling van het Plasticarium. Het ADAM biedt een innovatieve en verrassende blik zowel op het plastic design van de jaren vijftig tot heden door zijn permanente tentoonstelling, de Collectie van het Plasticarium, als op andere vormen van design; alle perioden, vormen, materies en thema's samen met zijn tijdelijke tentoonstellingen.

Het ADAM heeft ook een educatieve dienst en cultureel contactpunt met een aangepast cultureel aanbod voor kinderen, jongeren en schoolgroepen en beschikt over een programma van lezingen en projecties die verband houden met de thema's die in het museum aan bod komen.

Aan bezoekers worden hulpmiddelen (audiogidsen, bezoekersgids en zaal-informatiekaarten) ter beschikking gesteld, met speciale aandacht voor de allerkleinsten.

Dankzij een hellingsbaan en de afwezigheid van architecturale barrières, maakt het ADAM het bezoek en de activiteiten toegankelijk voor alle bezoekers, met of zonder handicap.

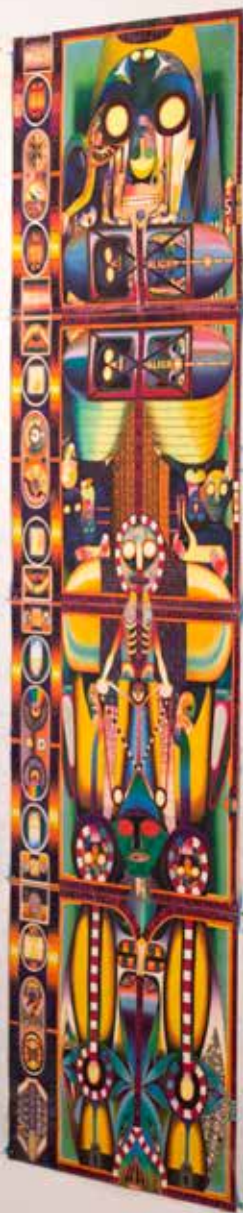
**TRAM: 3, 7, 51, 93**

**BUS: 84, 88**

**BUSHALTE HOP ON HOP OFF - CITY SIGHTSEEING BRUSSELS**

**METRO: LIJN 6 - HALTE "HEIZEL"**

**AUTO: PARKING 1 - POOL (TRADE MART)**



**HOOGSTRAAT 312-314  
1000 BRUSSEL**

**TEL.: +32 2 533 94 90**

**E-MAIL: [INFO@ARTETMARGES.BE](mailto:INFO@ARTETMARGES.BE)**

**WEBSITE: [WWW.ARTETMARGES.BE](http://WWW.ARTETMARGES.BE)**



Het art & marges museum staat voor een verzameling van kunstwerken afkomstig uit de marge die sinds de jaren tachtig opgebouwd wordt en bestaat uit werken van autodidactische kunstenaars en kunstateliers voor personen met een mentale handicap of die opgenomen zijn in een psychiatrische instelling. Het ligt in de lijn van wat outsiderkunst genoemd wordt, nauw verwant met art brut.

Het museum zet deze zoektocht voort en wil graag de banden met de ontwerpers en de kunstateliers behouden en versterken. In die optiek stelt het museum ontdekkingsbezoeken voor aan mensen met een verstandelijke handicap of psychologisch kwetsbare personen.

Dergelijke bezoeken op maat worden voorbereid samen met de animator van het museum en de begeleider om zo de groep en elke persoon in het bijzonder op een optimale manier te kunnen ontvangen.

**TRAM: 3, 4, 51 (HALLEPOORT)**

**BUS: 27, 48 (HALLEPOORT)**

**METRO: LIJNEN 2-6 - HALTE "HALLEPOORT"**

**TREIN: STATION "BRUSSEL-ZUID"**





**ATOMIUMSQUARE 1**  
**1020 BRUSSEL**  
**TEL.: +32 2 475 47 75/77**  
**E-MAIL: INFO@ATOMIUM.BE**  
**WEBSITE: WWW.ATOMIUM.BE**



Niet te missen symbool van Brussel en België, unieke verwezenlijking in de geschiedenis van de architectuur en getuige van de Wereldtentoonstelling van Brussel (Expo 58). Het Atomium biedt onderdak aan een permanente tentoonstelling over de geschiedenis van het gebouw alsook aan tijdelijke tentoonstellingen met wisselende thema's.

U kunt er een surrealistische wandeling maken door buizen en bollen om zo een prachtig panoramisch uitzicht van 360° over Brussel en omgeving te krijgen. Daarna kunt u lekker lunchen in het restaurant op 95 meter hoogte.

Personen met beperkte mobiliteit kunnen voor hun panoramisch bezoek op 92 meter hoogte gebruikmaken van een lift (de andere bollen zijn toegankelijk via roltrappen en trappen). Doven en slechthorenden kunnen een beroep doen op videogidsen in gebarentaal (Frans of internationale gebarentaal) of geschreven taal (Frans en Engels).

Er staat een persoonlijke hostess tot uw beschikking tijdens uw bezoek aan het Atomium! Naar het model van een audiogids vergezelt de app CloudGuide-Atomium de bezoekers tijdens het parcours waarbij, naast informatie, ook geluidsfragmenten van vroeger worden geboden.

De app CloudGuide-Atomium is gratis beschikbaar via [www.cloudguide.me/atomium](http://www.cloudguide.me/atomium)  
Een gratis wifinetwerk is beschikbaar voor de bezoekers bij het ticketkantoor van het Atomium.

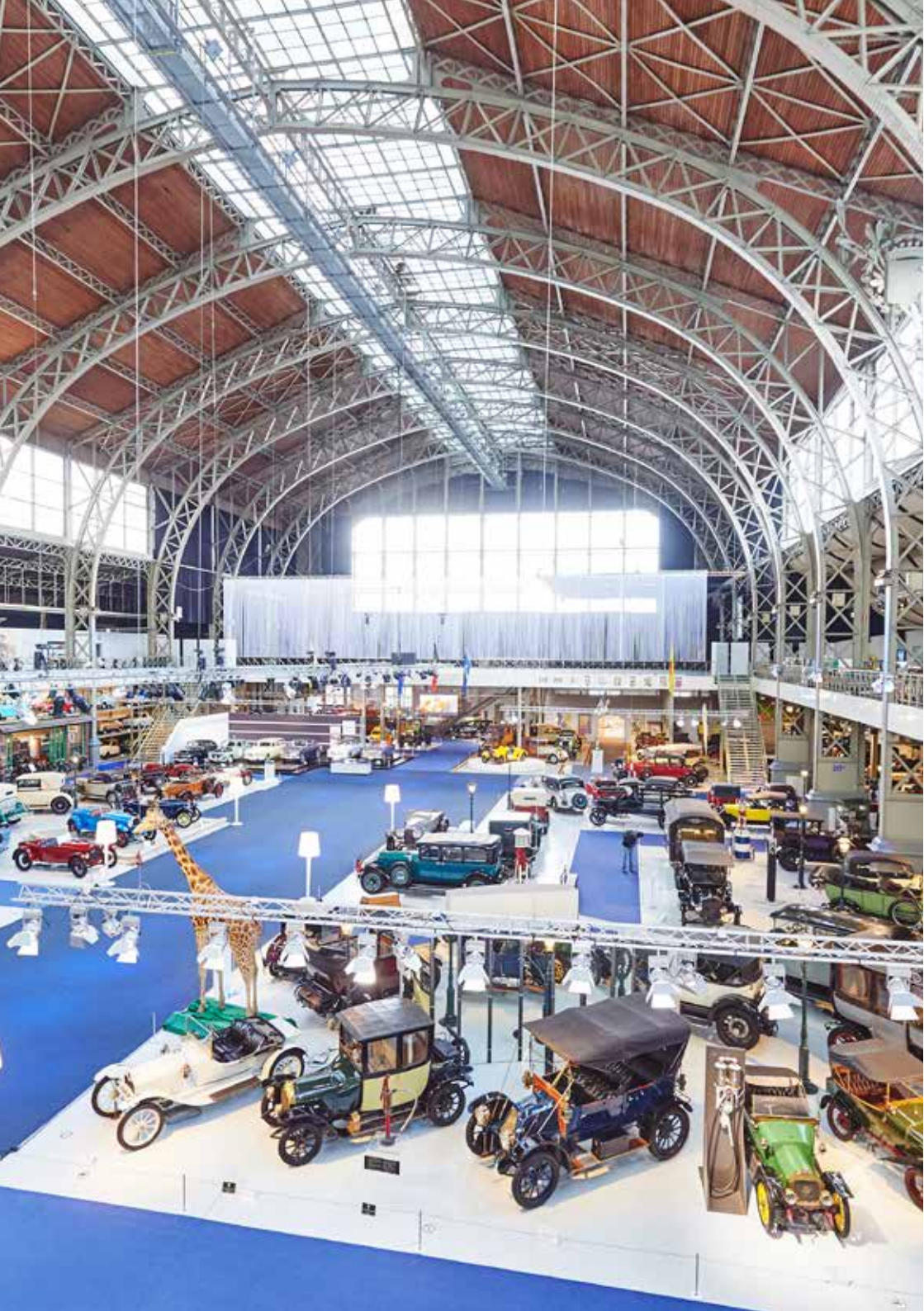
**TRAM: 3, 7, 51, 93**

**BUS: 84, 88**

**BUSHALTE HOP ON HOP OFF - CITY SIGHTSEEING BRUSSELS**

**METRO: LIJN 6 - HALTE "HEIZEL"**

**AUTO: IN DE DIRECTE OMGEVING VAN HET ATOMIUM ZIJN ER VERSCHILLENDE PARKINGS.**



**JUBELPARK 11  
1000 BRUSSEL**

**TEL.: +32 2 736 41 65**

**E-MAIL: [INFO@AUTOWORLD.BE](mailto:INFO@AUTOWORLD.BE)**

**WEBSITE: [WWW.AUTOWORLD.BE](http://WWW.AUTOWORLD.BE)**



Ghislain Mahy was al op jonge leeftijd gefascineerd door auto's. Heel veel wagens heeft hij een nieuw leven kunnen geven. Hij restaureerde eigenhandig de meest zeldzame, zelfs unieke, exemplaren. Alledaagse seriemodellen bewaarde hij voor later. Ooit zou het de moeite lonen om ze te restaureren, daar was hij van overtuigd. Ze vernietigen vond hij doodzonde. Van elke wrak is immers nog wel wat te maken. Hij restaureerde in zijn leven eigenhandig vele tientallen auto's. En zo ontstond een indrukwekkende verzameling van auto's uit alle windstreken, oude en minder oude, met stoomaandrijving of met verbrandingsmotor.

Het overgrote deel van de in Autoworld tentoongestelde auto's zijn afkomstig uit de Mahy-collectie. Met zo'n 1000 auto's, één van de grootste autoverzamelingen ter wereld. De huidige collectie telt dan ook verschillende Belgische merken zoals Minerva, Germain, FN, Imperia enzovoort.

Autoworld is gemakkelijk toegankelijk voor iedereen. Er zijn geen treden aan de ingang. De gangpaden zijn breed en ruim. Een lift brengt u naar de etage.

Het museum stelt eveneens audiogidsen ter beschikking. Via informatiezuilen, die geplaatst zijn op verschillende plekken in het museum, kunt u verbinding maken en luisteren naar de geschiedenis van de tentoongestelde modellen en de auto in het algemeen, samen met een heleboel anekdotes. De audiogidsen zijn beschikbaar in het Nederlands, Frans, Engels, Duits en Spaans. Het is ook mogelijk om het bezoek op uw smartphone te downloaden.

**TRAM: 81, 83 (MERODE)**

**BUS: 22, 27, 61, 80 (MERODE) 12, 21, 22, 36, 60, 79 (SCHUMAN)**

**METRO: LIJNEN 1-5 - HALTE "MERODE"**

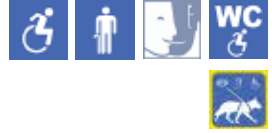
**TRAIN: STATIONS "BRUSSEL-CENTRAAL", "BRUSSEL-SCHUMAN"**

**AUTO: PARKING VÓÓR HET MUSEUM**



# BEL EXPO

LEEFMILIEU BRUSSEL  
LOCATIE THURN & TAXIS  
HAVENLAAN 86C/3002  
1000 BRUSSEL  
TEL.: +32 2 775 75 75  
E-MAIL: [INFO@ENVIRONNEMENT.BRUSSELS](mailto:INFO@ENVIRONNEMENT.BRUSSELS)  
WEBSITE: [WWW.BELEXPO.BRUSSELS](http://WWW.BELEXPO.BRUSSELS)



BEL EXPO is een permanente tentoonstelling die bewustzijn wil creëren op het gebied van stedelijke en milieu-uitdagingen.

BEL EXPO, bedoeld voor kinderen van 10 tot 14 jaar, is ontworpen als een interactief parcours dat volledig digitaal is opgezet en waarbij de bezoekers autonoom opdrachten uitvoeren. Dit parcours, dat voert langs tien thematische wijken, staat stil bij onze manier van leven en biedt alternatieven voor het ontwikkelen van duurzame steden en levensgewoonten van morgen.

Tijdens deze tentoonstelling gaat u ontdekken dat u heel wat kunt ondernemen om in een betere stad te wonen. Zich gemakkelijker milieuvriendelijk verplaatsen, minder afval produceren, duurzamer eten, nieuwe beroepen vinden, huizen en scholen comfortabeler maken met minder energie...

Samen met uw klas of gezin vindt u op internet extra informatie en ideeën voor concrete acties. Zo kunt u de opdrachten van de tentoonstelling voortzetten om de stad écht beter te maken.

Het hele parcours van BEL EXPO is toegankelijk is voor personen met beperkte mobiliteit. Het parcours is volledig toegankelijk voor rolstoelgebruikers.

**TRAM: 51 (SAINCTELETTE)**

**BUS: 14, 15, 57, 88, 89 (THURN & TAXIS, PICARD)**

**METRO: LIJNEN 2-6 - HALTES "IJZER, "RIBAUCCOURT"**

**LIJN 6 - HALTES "BELGICA", "PANNENHUIS"**

**TREIN: STATION "BRUSSEL-NOORD", DAN BUS 14, 15 OF 57 (THURN & TAXIS)**

**AUTO: PARKING VAN THURN & TAXIS**

**BEL EXPO MAAKT DEEL UIT VAN HET BEL. HET BEL IS DE HOOFDZETEL VAN LEEFMILIEU BRUSSEL, DE MILIEU- EN ENERGIEADMINISTRATIE VAN HET BRUSSELS HOOFDSTEDELIJK GEWEST**



ALPHATIME  
DE LA VIE!

VOOR BELANGRIJKE  
MOMENTEN!

CHOCOLATE  
FOR ALL SEASONS!

**DE NECKSTRAAT 20**

**1081 BRUSSEL**

**TEL.: +32 2 420 70 76**

**E-MAIL: [INFO@BELGIANCHOCOLATEVILLAGE.BE](mailto:INFO@BELGIANCHOCOLATEVILLAGE.BE)**

**WEBSITE: [WWW.BELGIANCHOCOLATEVILLAGE.BE](http://WWW.BELGIANCHOCOLATEVILLAGE.BE)**



In de nabijheid van de Basiliek van Koekelberg is Belgian Chocolate Village met zijn 900 m<sup>2</sup> één van de grootste aan chocolade gewijde musea. Het scenografische parcours toont elke fase van de productie van chocolade, de gebruikswijzen, de geschiedenis, de heilzame effecten, de economie en de diversiteit. Het parcours prikkelt alle zintuigen van de bezoeker terwijl een tropische serre de teeltomstandigheden van cacaobomen reproduceert. In het chocoladeatelier, dat deel uitmaakt van het museumparcours, kunt u ambachtelijke chocolatiers aan het werk zien die u hun allerlaatste creaties laten proeven.

De audiogidsen leggen het parcours in 7 talen uit, verdeeld in twee niveaus: één voor volwassenen en één voor kinderen.

Het hele scenografische parcours (behalve de tropische serre op -1), alsook de winkel en het belle-époqueproefsalon zijn toegankelijk voor mindervaliden door twee liften die op elk niveau uitkomen.

**TRAM: 19**

**BUS: 13, 14, 15, 87**

**METRO: LIJNEN 2-6 - HALTES "SIMONIS", "ELISABETH"**





# BOZAR

## Paleis voor Schone Kunsten



**RAVENSTEINSTRAAAT 23**  
**1000 BRUSSEL**  
**TEL.: +32 2 507 82 00**  
**E-MAIL: [INFO@BOZAR.BE](mailto:INFO@BOZAR.BE)**  
**WEBSITE: [WWW.BOZAR.BE](http://WWW.BOZAR.BE)**



Het Paleis voor Schone Kunsten bevindt zich op de Kunstberg, tussen de beneden- en de bovenstad. Er worden hoofdzakelijk concerten, exposities, voorstellingen en andere culturele en artistieke evenementen georganiseerd. Dankzij zijn brede, multidisciplinaire en transversale programmering maakt het Paleis het verschil ten aanzien van de meeste instellingen. Zo wil het Paleis voor Schone Kunsten via een internationale programmering van hoogstaande kwaliteit als referentiepunt fungeren op cultureel gebied.

Het Paleis voor Schone Kunsten is een echt architecturaal meesterwerk van Victor Horta van wie de reputatie de landsgrenzen overschrijdt. Dit gigantische gebouw, voor een groot deel beschermd als historisch monument, beschikt over meer dan 33.000 m<sup>2</sup> beschikbare oppervlakte.

Het Paleis voor Schone Kunsten werd in de jaren twintig gebouwd op een locatie met aanzienlijke hoogteverschillen. Het gebouw telt veel trappen waardoor bepaalde delen van het gebouw niet altijd even toegankelijk zijn voor personen met beperkte mobiliteit. Daarom hebben we een aantal maatregelen getroffen die ervoor zorgen dat alle bezoekers optimaal kunnen genieten.

Een receptionist begeleidt u via de lift naar het tentoonstellingsparcours, en staat eveneens klaar om u over de enkele treden langs het parcours heen te helpen (indien nodig met een elektrisch platform).

**TRAM: 92, 93 (KONING, PALEIS)**  
**BUS: 27, 29, 38, 63, 65, 66, 71, 71N, 95 (KONING, BOZAR, CENTRAAL STATION)**  
**METRO: LIJNEN 1-5 - HALTES "CENTRAAL STATION", "PARK"**  
**TREIN: STATION "BRUSSEL-CENTRAAL"**  
**AUTO: PARKING ALBERTINA (STUIVERSSTRAAT)**  
**ER ZIJN IN DE BUURT PARKEERPLAATSEN BESCHIKBAAR VOOR PERSONEN MET BEPERKTE MOBILITEIT**



 **centrale**  
FOR CONTEMPORARY ART

OLDEST OPEN  
WED > THU FRI > SAT TUE > SUN 10.30 > 18.00

# CENTRALE for contemporary art

SINT-KATELIJNEPLEIN 44

1000 BRUSSEL

TEL.: +32 2 279 64 44/52

E-MAIL: [INFO@CENTRALE.BRUSSELS](mailto:INFO@CENTRALE.BRUSSELS)

WEBSITE: [WWW.CENTRALE.BRUSSELS](http://WWW.CENTRALE.BRUSSELS)



De CENTRALE for contemporary art, het hedendaags kunstencentrum van de stad Brussel, wil een open plek zijn voor de stad en zijn inwoners. De CENTRALE biedt een programmering ter bevordering van de visuele kunsten, inclusief kunstenaars die buiten het gangbare circuit vallen, en presenteert werken die de limieten van kunst aan de orde stellen in plaats van één enkele interpretatie van het kunstwerk op te leggen.

Thematische tentoonstellingen, Brusselse en internationale artiesten die naast elkaar exposeren, samenwerkingen met Brusselse kunstscholen, promotie van frisse hedendaagse creaties, participatieprojecten van Belgische artists in residence, samenwerkingen met andere locaties die hedendaagse kunst van alle soorten disciplines verdedigt, dat is de rode draad van de CENTRALE.

TRAM: 3, 4, 32

BUS: 29, 66, 71, 86

METRO: LIJNEN 1-5 - HALTES "DE BROUCKÈRE", "SINT-KATELIJNE", "BEURS"

TREIN: STATION "BRUSSEL-CENTRAAL"



# Kunstencentrum van het Rood-Klooster

ROOD-KLOOSTERSTRAAT 4  
1160 BRUSSEL

TEL.: +32 2 660 55 97

E-MAIL: [INFO@ROUGE-CLOITRE.BE](mailto:INFO@ROUGE-CLOITRE.BE)

WEBSITE: [WWW.ROUGE-CLOITRE.BE](http://WWW.ROUGE-CLOITRE.BE)



In een oude priorij aan de rand van het Zoniënwoud bevindt zich een kunstencentrum dat het raakvlak tussen schrift en beeld verkent, met tentoonstellingen van Belgische en internationale kunstenaars.

De leidraad van de tentoonstellingen van het Kunstencentrum is de relatie tussen woord en beeld, kunst en letterkunst. Deze thematiek laat zich vertalen in, onder andere, het oeuvre van illustrators van kinderboeken en striptekenaars. Drie aspecten vullen deze leidraad verder aan: de erkenning van Belgische artiesten of Belgische artistieke stromingen via wetenschappelijke retrospectieven, de promotie van hedendaagse creaties via, onder andere, de Ontdekkingsprijs, de tweejaarlijkse competitie met als doel het ontdekken en promoten van veelbelovend artistiek talent en tot slot, de ontdekking van buitenlands erfgoed dankzij samenwerking met organisaties zoals Europalia.

TRAM: 94 (HERRMANN-DEBROUX)  
BUS: 34 (TWEESTEENWEGEN), 72 (MASSARTTUIN)  
METRO: LIJN 5 - HALTE "HERRMANN-DEBROUX"  
AUTO: PARKING



# City Sightseeing Brussel



KEIZERINLAAN  
LOKSUMSTRAAT  
1000 BRUSSEL

TEL: +32 2 466 11 11

E-MAIL: [INFO@CITYSIGHTSEEINGBRUSSELS.BE](mailto:INFO@CITYSIGHTSEEINGBRUSSELS.BE)

WEBSITE: [WWW.CITYSIGHTSEEINGBRUSSELS.BE](http://WWW.CITYSIGHTSEEINGBRUSSELS.BE)



Deze rode dubbeldekbussen volgen gedurende iets meer dan één uur twee verschillende routes. Met het Hop On Hop Off-systeem kunt u opstappen aan de halte van uw keuze en afstappen zodra u zin krijgt om een wijk te ontdekken, een museum te bezoeken of een monument van dichterbij te bekijken... Geschiedenis, cultuur, groene ruimten, art nouveau, shopping: u kunt in heel Brussel op ontdekkingstocht!

Bij de twee lijnen is er een audiogids beschikbaar in acht verschillende talen (Nederlands, Frans, Engels, Duits, Spaans, Italiaans, Chinees en Russisch). Alle bussen zijn uitgerust met oprijplaten voor personen met beperkte mobiliteit. In de bussen zijn er gereserveerde plaatsen voor rolstoelgebruikers.

2 lijnen - 1 enkel ticket geldig 24 uur of 48 uur:  
Lijn 1 of Blauwe Lijn "Atomium": duur 90 minuten  
Lijn 2 of Rode Lijn "Europa": duur 60 minuten

**BUS: 29, 63, 65, 66, 71, 86**

**METRO: LIJNEN 1-5 - HALTE "CENTRAAL STATION"**

**TREIN: STATION "BRUSSEL-CENTRAAL"**

**AUTO: PARKING GROTE MARKT**





# D'leteren Gallery

**MALIESTRAAT 50**

**1050 BRUSSEL**

**TEL: +32 2 536 56 80**

**E-MAIL: OLIVIER.VAN.BOECKEL@DIETEREN.BE**

**CATHERINE.ROMMELAERE@DIETEREN.BE**

**WEBSITE: WWW.BRUSSELSMUSEUMS.BE/FR/MUSEES/DIETEREN-GALLERY**



Een honderdtal voertuigen wordt tentoongesteld, waaronder paardenkoetsen en carrosserieën van D'leteren, alsook wagens waarbij de geschiedenis aan bod komt van de verschillende merken die het bedrijf heeft geleverd of nog steeds verdeelt: Studebaker, Auburn, Packard, VW, Porsche, Audi, Seat, Skoda, Bentley, Lamborghini, Bugatti, Yamaha, MBK, Piatti.

De rode draad van het bezoek vormen de zeven beroepen die sinds 1805 binnen het bedrijf worden georganiseerd: het maken van de onderdelen, carrosserie voor paardrijtuigen dan voor motorvoertuigen, verdeling, assemblage, verhuur van wagens en tot slot vervanging en reparatie van vensters. Allerlei activiteiten die een levendig beeld schetsen van een bedrijf dat sinds het begin van de negentiende eeuw een grote rol heeft gespeeld binnen de industriële en commerciële ontwikkelingen in Brussel.

**TRAM: 81, 92, 93, 94**

**BUS: 38, 54, 60**



**KONINGSSTRAAT 4  
1000 BRUSSEL  
TEL.: +32 2 563 61 11  
E-MAIL: [INFO@EXPERIENCE.BRUSSELS-](mailto:INFO@EXPERIENCE.BRUSSELS-WEBSITE)  
WEBSITE: [WWW.EXPERIENCE.BRUSSELS](http://WWW.EXPERIENCE.BRUSSELS)**



Via deze expositie komt u alles over Brussel te weten! Alle moderne middelen zijn hier ingezet om wat u moet of wilt weten op een verrassende, grappige of pakkende manier hapklaar op te dienen: een gigantisch schaalmodel, verhalen van Brusselaars, een interactieve quiz, ... experience.brussels is dan wel een tentoonstelling en ontzettend interessant maar nooit saai of belerend.

Experience.brussels stapt u buiten met antwoorden op uw vragen, maar ook met een heleboel nieuwe ideeën, een paar woorden Brussels dialect en, de kers op de taart, met een gepersonaliseerde postkaart.

Dankzij de activiteiten van experience.brussels kunt u Brussel niet enkel (her)ontdekken, maar begrijpt u ook beter de samenleving of wordt uw nieuwsgierigheid geprikkeld. Deze activiteiten zijn, met assistentie, toegankelijk voor personen met beperkte mobiliteit, personen met een verstandelijke beperking alsook voor doven en slechthorenden.

Originele en boeiende animatie om niet te missen. Deze activiteiten die de teamgeest bevorderen, zijn ideaal voor gemengde groepen en vergemakkelijken de interactie tussen personen zonder beperking en personen met een beperking.

Het pedagogische aanbod is geschikt voor kinderen, jongeren en volwassenen en sluit perfect aan op taallessen (Nederlands, Frans, Engels).

**TRAM: 92, 93 (PALEIS)**

**BUS: 27, 38, 71, 95 (KONING)**

**METRO: LIJNEN 1-5 - HALTES "PARK", "CENTRAAL STATION"**

**LIJNEN 2-6 - HALTES "TROON", "NAAMSE POORT"**

**TREIN: STATIONS "BRUSSEL-CENTRAAL" (10 MINUTEN LOPEN),**

**"BRUSSEL-LUXEMBURG" (15 MINUTEN LOPEN)**

**AUTO: PARKINGS PALEIZENPLEIN, GROTE ZAVEL, PARKING ALBERTINA**

**(STUIVERSSTRAAT), TROONPLEIN EN HERTOOGSSTRAAT**

**PBM-TOEGANG VIA KONINGSSTRAAT N°6**



# Boghossianstichting Villa Empain



**FRANKLIN ROOSEVELTLAAN 67**  
**1050 BRUSSEL**  
**TEL.: +32 2 627 52 30**  
**E-MAIL: INFO@BOGHOSSIANFOUNDATION.BE**  
**WEBSITE: WWW.VILLAEMPAIN.BE**



Na de volledige renovatie van de Villa Empain vestigde de Boghossianstichting er in 2010 haar zetel. Villa Empain, een echte architecturale parel en prachtige getuige van zijn tijd, is vandaag een centrum geworden voor kunst en dialoog tussen oosterse en westerse culturen, voor ontmoetingen en ontdekkingen, voor gedeelde emoties en verwondering, open voor iedereen.

De Boghossianstichting biedt het hele jaar door een rijk artistiek programma en unieke activiteiten: exposities, concerten, conferenties, dansvoorstellingen, kinderworkshops, ontmoetingen met kunstenaars, rondleidingen, filmvoorstellingen, performances, yogalessen enzovoort.

**TRAM: 25, 94 (SOLBOSCH)**  
**BUS: 71 (ULB)**  
**AUTO: AANBEVOLEN PARKING VICTORIALAAN**  
**PBM-TOEGANG ACHTERAAN DE VILLA**



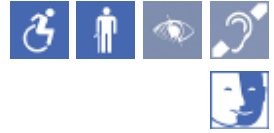
**EIKSTRAAT 19**

**1000 BRUSSEL**

**TEL.: +32 2 514 53 97**

**E-MAIL: MUSEA@BRUCITY.BE**

**WEBSITE: WWW.MANNEKENPIS.BRUSSELS**



Manneken Pis maakt onmiskenbaar deel uit van het culturele erfgoed van stad Brussel. Samen met het Atomium en Sint-Michiel vormt hij een van de bekendste symbolen van de stad.

Bij elk nieuw kostuum vindt er een officiële overhandiging plaats aan de fontein. Het nieuwe kostuum wordt vervolgens bewaard in het museum, alsof het een schilderij of porselein was.

De garderobe van Manneken Pis bestaat vandaag uit ongeveer 1000 kostuums. Wegens bewaringsvereisten (sommige kostuums hebben erg geleden onder de tand des tijds) kunnen niet alle kostuums worden tentoongesteld. Er wordt dan ook een selectie van een honderdtal kostuums gepresenteerd. De overige kostuums zijn te zien via een interactieve zuil.

Geluidservaring: ga op reis in de garderobewereld van de meest beroemde inwoner van Brussel door in de voetsporen te treden van zijn officiële kleermaker. Een fictief verhaal geïnspireerd op ware feiten.

Tactiele ervaring: de laden van de naaister maken het mogelijk om de verschillende soorten textiel aan te raken en de beeldjes aan te kleden.

**TRAM: 3, 4, 31, 32 (BEURS)**

**BUS: 48, 95**

**METRO: LIJNEN 1-5 - HALTES "CENTRAAL STATION", "DE BROUCKÈRE"**

**TREIN: STATION "BRUSSEL-CENTRAAL"**

**PBM-INGANG VIA ROZENDAL**





**KONINGSPLEIN 6**

**1000 BRUSSEL**

**TEL.: +32 2 547 22 92**

**E-MAIL: [ART.DEPARTMENT@ING.BE](mailto:ART.DEPARTMENT@ING.BE)**

**WEBSITE: [PROMO.ING.BE/STORIES/FR/ART/](http://PROMO.ING.BE/STORIES/FR/ART/)**



Sinds dertig jaar is ING België een dynamische schakel op het gebied van cultuur en kunst in België: de bank organiseert elk jaar bijzondere exposities in het ING Art Center (Ensor, Fabergé, Yves Saint Laurent, Pop Art in Belgium, Guggenheim, Revolutions - Records & Rebels - 1966-1970...), ondersteunt kunstenaars, ontwerpers en grote culturele evenementen (Belgian Art Prize, Nationa(a)l, Listen Festival, Music Chapel...), beheert en onderhoudt één van de mooiste collecties van hedendaagse kunst in België.

**TRAM: 92, 93 (KONING)**

**BUS: 27, 38, 71, 95 (KONING)**

**METRO: LIJNEN 1-5 - HALTES "PARK", "CENTRAAL STATION"**

**LIJNEN 2-6 - HALTES "TROON", "NAAMSE POORT"**

**TREIN: STATIONS "BRUSSEL-CENTRAAL" (10 MINUTEN LOPEN), "BRUSSEL-LUXEM-  
BURG" (15 MINUTEN LOPEN)**

**AUTO: PARKINGS PALEIZENPLEIN, GROTE ZAVEL, PARKING ALBERTINA  
(STUIVERSSTRAAT), TROONPLEIN EN HERTOGSSTRAAT**



**HAACHTSESTEENWEG 266**

**1030 BRUSSEL**

**TEL.: +32 2 215 66 00**

**E-MAIL: [INFO@AUTRIQUE.BE](mailto:INFO@AUTRIQUE.BE)**

**WEBSITE: [WWW.AUTRIQUE.BE](http://WWW.AUTRIQUE.BE)**



Het Autrique-huis is het eerste markante gebouw van Victor Horta en vormt een belangrijke maatstaf van de art nouveau. Het huis werd op uitmuntende wijze gerestaureerd. Dankzij het gebouw, dat voor het publiek is opengesteld, krijgt men beter inzicht in het historische en esthetische belang van oude Brusselse woningen. Tijdens uw bezoek ontdekt u een expositieruimte, een kleine thematisch gespecialiseerde boekhandel en een origineel interieur ontworpen door Benoît Peeters en François Schuiten.

**TRAM: 25, 62 (ROBIANO), 92 (SINT-SERVAAS), 55, 93 (LIEDTS)**

**BUS: 65, 66 (ROBIANO), 59 (HERMAN)**

**METRO: LIJNEN 2-6 - HALTE "KRUIDTUIN" (10 MINUTEN LOPEN)**

**TREIN: STATION "BRUSSEL-NOORD (15 MINUTEN OMHOOG LOPEN)**



HOUSE OF  
EUROPEAN  
HISTORY

# Het Huis van de Europese geschiedenis

BELLIARDSTRAAT 135

1000 BRUSSEL

TEL.: +32 2 284 17 19

E-MAIL: [HISTORIA-LEARNING@EUROPARL.EUROPA.EU](mailto:HISTORIA-LEARNING@EUROPARL.EUROPA.EU)

WEBSITE: [WWW.HISTORIA-EUROPA.EP.EU](http://WWW.HISTORIA-EUROPA.EP.EU)



Het Huis van de Europese geschiedenis bevindt zich in het pas gerenoveerde Eastmangebouw in de groene omgeving van het Leopoldpark. In dit museum kunt u terecht voor exposities in alle 24 officiële talen van de Europese Unie. Voor scholen, gezinnen en groepen biedt het museum programma's op maat waardoor iedereen een boeiende belevenis te wachten staat.

Het Huis van de Europese geschiedenis is een museum voor iedereen. Het gebouw is volledig gerenoveerd waarbij rekening is gehouden met de uitdagingen op het gebied van toegankelijkheid, inclusief rolstoelgebruik. Het verwelkomen van diverse groepen en gemeenschappen is een essentieel onderdeel van de activiteiten van het museum. Via op maat gemaakte bezoeken wil het Huis van de Europese geschiedenis mensen bereiken van dichtbij en van ver weg.

**BUS: 22, 27, 34, 38, 64, 80, 95 (LUXEMBURGPLEIN), 21 EN 27 (LEOPOLDPARK)**

**LIJNEN 12 EN 21 BRENGEN U OOK NAAR DE LUCHTHAVEN VAN BRUSSEL**

**METRO:LIJNEN 1-5 - HALTES "MAALBEEK", "SCHUMAN"**

**LIJNEN 2-6 - HALTE "TROON"**

**TREIN: STATION "BRUSSEL-LUXEMBURG"**



# Broodhuis

## Museum van de Stad Brussel

**GROTE MARKT**

**1000 BRUSSEL**

**TEL.: +32 2 279 43 50**

**E-MAIL: MUSEA@BRUCITY.BE**

**WEBSITE: WWW.BRUSSELCITYMUSEUM.BRUSSELS**



Het Museum van de Stad Brussel bevindt zich op de Grote Markt. Het gebouw, een meesterwerk van de neogotiek, dat ook wel het Broodhuis (in het Frans Maison du Roi) genoemd wordt, is in 1936 op de monumentenlijst geplaatst. Het behoort samen met de Grote Markt tot het UNESCO Werelderfgoed.

Vandaag worden in het museum meer dan 7000 stukken bewaard: schilderijen, retabels, wandtapijten, maquettes, beelden, stadsplannen en kaarten... die allemaal de bewogen en boeiende geschiedenis van de stad vertellen. Het originele beeldje van Manneken Pis, het niet te missen symbool van de Brusselaars, is te bewonderen op de laatste verdieping en zijn weelderige GardeRobe is te ontdekken in de Eikstraat 19, niet ver van de fontein.

"Multisensorisch Brussel": aangepaste bezoeken voor personen met een visuele beperking:

Het doel bestaat erin om belangstelling te wekken bij bezoekers met specifieke behoeften door een inleiding te bieden tot de geschiedenis van de stad Brussel via opvallende werken in de zalen van het museum. Er wordt een beroep gedaan op verschillende audio-, reuk-, tactiele... middelen om alle zintuigen te prikkelen die kunnen inspelen op het beeld dat men wil opwekken.

Bovendien zijn op de museumlocatie onlinebronnen beschikbaar: interactieve media en hulp tijdens het bezoek, waaronder de audio-videogidsen die kunnen worden geconsulteerd. Door met uw smartphone een QR-code te scannen of gebruik te maken van een tablet die het museum ter beschikking stelt, onthullen de werken zich in klank en beeld.

**TRAM: 3, 4 (BEURS)**

**BUS: 48, 95 (GROTE MARKT)**

**METRO: 1-5 - HALTES "CENTRAAL STATION", "DE BROUCKÈRE"**

**TREIN: STATION "BRUSSEL-CENTRAAL"**



AURANG

NEW 新同發飯店  
TUNG FAT  
KINESISK RESTAURANG

RES



# MIMA

## Millennium Iconoclast Museum of Art

HENEGOUWENKAAI 39-41

1080 BRUSSEL

TEL.: +32 472 61 03

E-MAIL: [INFO@MIMAMUSEUM.EU](mailto:INFO@MIMAMUSEUM.EU)

WEBSITE: [WWW.MIMAMUSEUM.EU](http://WWW.MIMAMUSEUM.EU)



Het Millennium Iconoclast Museum of Art is gewijd aan actuele kunst. Vandaag communiceren kunstenaars rechtstreeks met het publiek, zonder een vorm van bemiddeling. Internet heeft onze samenleving herschapen waarbij subculturen een steeds grotere stem kregen. Street art is zo uitgegroeid tot een grote beweging, een spreekbuis voor een heterogene en kosmopolitische cultuur. Met behulp van de werken van Parra, Swoon, Faile, Todd James en vele tijdelijke exposities vertelt MIMA u het verhaal van deze Cultuur 2.0.

**TRAM: 51 (NINOOFSEPOORT)**

**BUS: 86, 126, 127, 128 (NINOOFSEPOORT)**

**METRO: LIJNEN 1-5 - HALTE "GAAFF VAN VLAANDEREN"**

**TREIN: STATION "BRUSSEL-WEST"**

**AUTO: PARKING BRUNFAUT**



**VOETBALLAAN 1**  
**1020 BRUSSEL**  
**TEL.: +32 2 474 13 13**  
**E-MAIL: INFO@MINIEUROPE.EU**  
**WEBSITE: WWW.MINIEUROPE.EU**



Het mooiste miniatuurpark van Europa.

Mini-Europa is vóór alles een "uitnodiging om te reizen". De Klok van Big Ben, de gondels voor het Dogenpaleis, de Brusselse Grote Markt, de Acropolis, ... een beeld-, klank- en animatiespektakel dat u langs 350 miniatuurmonumenten en -animaties leidt en dat u nergens anders zult beleven.

Alle monumenten zijn tot in het kleinste detail weergegeven. Big Ben is 4 meter hoog. Met zijn 13 meter is de Eiffeltoren hoger dan een gebouw van 3 verdiepingen! En toch zijn alle gebouwen op een schaal 1/25 ontworpen. Het Brussels Stadhuis is versierd met 294 handgemaakte beelden... Alles geplaatst in een prachtig decor van miniatuurtuintjes met een oppervlakte van 2,5 ha.

Laat u verrassen door de uitbarsting van de Vesuvius of de val van de Berlijnse muur. Moedig de Matador aan in de Arena van Sevilla, laat de Ariane V opstijgen, volg de Thalys vanuit Parijs naar het andere eind van Frankrijk en nog vele andere animaties, zowel voor jong als oud.

Ontdek de Europese Unie via de expositie "Spirit of Europe", met een heleboel interactieve multimediaspelen...

**TRAM: 7, 51**

**BUS: 84, 88**

**METRO: LIJN 6 - HALTE "HEIZEL"**

**TREIN: STATION "BRUSSEL-ZUID" EN DAN METRO**

**AUTO: PARKING VAN BRUSSELS EXPO**

**PBM-PARKING (2 PLAATSEN) VOETBALLAAN EN KAMPIOENSCHAPSLAAN**



# Museum Kunst & Geschiedenis



JUBELPARK 10

1000 BRUSSEL

TEL.: +32 2 741 73 31

E-MAIL: [INFO@KMKG-MRAH.BE](mailto:INFO@KMKG-MRAH.BE)

WEB: [WWW.MRAH.BE](http://WWW.MRAH.BE)



Dit statige museum is gelegen in het Jubelpark. Het herbergt prestigieuze collecties die de geschiedenis van ons land en van de grote beschavingen en culturen van de wereld illustreren. De collecties zijn ingedeeld in vier grote groepen: de oudheid (Egypte, het Nabije Oosten, Griekenland en Rome), de nationale archeologie (prehistorie, Gallo-Romeinse periode en Merovingische periode), de Europese decoratieve kunsten, de niet-Europese beschavingen (kunst uit de islamitische wereld, India, Zuidoost-Azië, China, Amerika, Oceanië). Na dit ruime parcours hebt u op een schitterende manier de wereld rondgereisd!

Het museum is toegankelijk voor personen met een handicap en biedt activiteiten aangepast aan verschillende beperkingen. De zalen zijn toegankelijk voor rolstoelgebruikers alsook voor personen die zich verplaatsen met een looprek. De bezoeken zijn eveneens toegankelijk voor doven en slechthorenden, voor zover ze begeleid worden door een doventolk. Rondleidingen op maat kunnen worden aangevraagd. Om de toegankelijkheid voor personen met een visuele beperking te verbeteren, leiden er verscheidene aangepaste routes langs de verschillende museumcollecties. Die beschrijvende rondleidingen, waarbij ze de originele werken mogen aanraken, dompelen de bezoekers helemaal onder in een cultuur, techniek, periode in de geschiedenis of voorwerp.

Het museum organiseert ook bezoeken voor personen met een mentale handicap (lichte, matige of ernstige mentale achterstand), in overleg met de groepverantwoordelijken of de instelling om zo goed mogelijk te kunnen inspelen op de behoeften van de deelnemers. Bij de rondleidingen, die in begrijpelijke taal worden gedaan, wordt gebruikgemaakt van didactisch materiaal om ervoor te zorgen dat de deelnemers de werken beter begrijpen.

**TRAM: 81 (MERODE)**

**BUS: 22, 27, 80 (GALLIËRS), 61 (MERODE)**

**METRO: LIJNEN 1-5 - HALTES "MERODE", "SCHUMAN"**

**TREIN: STATION "SCHUMAN"**

**AUTO: PARKEREN VÓÓR DE HOOFDINGANG ALBERT-ELISABETH, VÓÓR DE INGANG PARK EN VÓÓR DE AFGIETSELWERKPLAATS**

**PBM-INGANG RECHTS VAN DE TRAP AAN DE HOOFDINGANG ALBERT-ELISABETH (ROLSTOELEN TER BESCHIKKING).**



# Belgisch Museum van de Vrijmetselarij



LAKENSESTRAAT 73  
1000 BRUSSEL  
TEL.: +32 2 223 06 04  
E-MAIL: [INFO@MBFM.BE](mailto:INFO@MBFM.BE)  
WEB: [WWW.MBFM.BE](http://WWW.MBFM.BE)



Hoewel de vrijmetselarij een mysterieus genootschap is, wil het Belgisch Museum van de Vrijmetselarij openheid bewerkstelligen. Het museum wil via thematische en didactische uitstalkasten informatie verschaffen en aanzetten tot reflectie, met als doel de maçonnieke leefwereld begrijpelijk te maken voor iedereen.

Bezoekers kunnen dus op hetzelfde ogenblik zowel genieten van de schoonheid van de plek – die anders niet toegankelijk is voor het publiek – als de geschiedenis, de kunstuitingen en de waarden van vrijmetselaars ontdekken.

TRAM: 3, 4, 32  
BUS: 29, 47, 66, 71, 86, 88  
METRO: LIJNEN 1-5 - HALTE "DE BROUCKÈRE"  
TREIN: STATION "BRUSSEL-CENTRAAL"  
AUTO: PARKING ALHAMBRA





**PALEIZENPLEIN 7**

**1000 BRUSSEL**

**TEL.: +32 2 500 45 54**

**E-MAIL: INFO@BELVUE.BEE-**

**WEBSITE: WWW.BELVUE.BE**



Het BELvue is hét museum over België en zijn geschiedenis.

Het BELvue museum laat u België en zijn geschiedenis ontdekken aan de hand van 7 grote hedendaagse thema's en een verzameling van 200 Belgische objecten. Met zijn esthetische en verzorgde inrichting en verrassende verzameling van objecten presenteert het museum de geschiedenis op een moderne en interactieve manier. Gevestigd in een schitterend gebouw van de achttiende eeuw naast het Koninklijk Paleis, dompelt BELvue u onder in België en al zijn fascinerende facetten. De Belgische cultuur in de brede zin van het woord!

Het BELvue museum is toegankelijk voor personen met beperkte mobiliteit (toegangshellingen, liften, bezoektraject en aangepaste sanitaire voorzieningen). Er zijn ook vouwstoelen beschikbaar. Vraag erom aan de balie!

Voor blinden en slechtzienden is er bij de tentoonstelling een tactiel parcours opgenomen met voelobjecten, reliëf- en braillekaarten. Verder is er ook een specifieke audiogids ontwikkeld. De audiogids is gratis beschikbaar op app. belvue.be.

**TRAM: 92, 93 (PALEIS)**

**BUS: 27, 38, 71, 95 (KONING)**

**METRO: LIJNEN 1-5 - HALTES "PARK", "CENTRAAL STATION"**

**LIJNEN 2-6 - HALTES "TROON", "NAAMSE POORT"**

**TREIN: STATIONS "BRUSSEL-CENTRAAL" (10 MINUTEN LOPEN),**

**"BRUSSEL-LUXEMBURG" (15 MINUTEN LOPEN)**

**AUTO: PARKINGS PALEIZENPLEIN, GROTE ZAVEL, PARKING ALBERTINA  
(STUIVERSSTRAAT), TROONPLEIN EN HERTOOGSSTRAAT**

MUSEUM



ligue braille

De informatie is essentieel voor de participatie in de samenleving. Het is belangrijk dat iedereen toegang heeft tot informatie. Het is belangrijk dat iedereen toegang heeft tot informatie.

De informatie is essentieel voor de participatie in de samenleving. Het is belangrijk dat iedereen toegang heeft tot informatie. Het is belangrijk dat iedereen toegang heeft tot informatie.

a

b

c

d

e

f

l

m

n

o

p

Welkom



Audio-gids

is museum



u

v

MUSÉE

BRAILLE



# Braille Museum

ENGELANDSTRAAT 57

1060 BRUSSEL

TEL.: +32 2 533 32 11

E-MAIL: [INFO@BRAILLE.BE](mailto:INFO@BRAILLE.BE)

WEBSITE: [WWW.BRAILLE.BE](http://WWW.BRAILLE.BE)



Het Braille Museum vertelt de geschiedenis van het brailleschrift en zijn uitvinder en biedt bezoekers de gelegenheid om het gebruik van het brailleschrift en de toepassingen ervan te ontdekken in de hedendaagse technologie alsook in het schoolse, dagelijkse en beroepsleven van personen met een visuele beperking. Een reeks verzamelobjecten zoals een boek in reliëfdruk, zeer oude brailleschrijfmachines,... worden tentoongesteld.

In een aangrenzende zaal worden bezoekers uitgenodigd om de Belgische geschiedenis te ontdekken met de vingers! Bezoekers kunnen vele authentieke objecten, maquettes en reproducties betasten die getuigen van de grote momenten binnen de geschiedenis van ons land.

De ruimte gewijd aan het brailleschrift en de geschiedenis van België is volledig toegankelijk voor personen met een handicap. Voor blinden en slechtzienden zijn er markeringen op de grond aangebracht. Het museum is ook toegankelijk voor rolstoelgebruikers.

Elke woensdag wordt binnen het museum de dienst verzekerd om desgewenst personen te begeleiden, te vergezellen en uitleg te verschaffen tijdens hun bezoek.

Voor zover mogelijk wordt, na reservering, op zoek gegaan naar een gids voor de andere dagen van de week.

TRAM: 3, 4, 51, 81, 82

BUS: 27, 48, 49, 50, 78

METRO: LIJNEN 2-6 - HALTES "BRUSSEL-ZUID", "HALLEPOORT"

TREIN: STATION "BRUSSEL-ZUID" (UITGANG FONSNYLAAN)



# Brussels Museum van de Molen en de Voeding

WINDMOLENSTRAAT 21

1140 BRUSSEL

TEL.: +32 2 245 37 79

E-MAIL: [MBMA-BMMV@EVERE.BRUSSELS](mailto:MBMA-BMMV@EVERE.BRUSSELS)

WEBSITE: [WWW.MOULINDEVERE.BE](http://WWW.MOULINDEVERE.BE)



Het Brusselse Museum van de Molen en de Voeding bevindt zich in de voormalige molen van Evere. Als unieke getuige van het industrieel erfgoed van Brussel heeft dit beschermde gebouw alle technische ontwikkelingen van de negentiende en twintigste eeuw gekend! De permanente collecties illustreren de wereld van de maalterij en de geschiedenis van de molen van Evere. Elk jaar wordt de selectie van tentoongestelde voorwerpen vernieuwd, wat ervoor zorgt dat een ander voedingsthema kan worden belicht.

Het museum beschikt over een lift die toegang verschaft tot de eerste verdieping van het gebouw. Het park vlak naast het museum, de benedenverdieping (balie, toiletten, keuken voor workshops en degustaties) en de eerste etage (expo) van het museum zijn bijgevolg voor iedereen toegankelijk.

Het personeel van het museum heeft ervaring op het gebied van het begeleiden van groepen personen met een verstandelijke handicap.

Bij een verzoek dat ruim op tijd is gemeld, en naargelang de mogelijkheden van het museum om te beschikken over materiaal en/of geschikt personeel (bijvoorbeeld doventolk), kunnen de rondleidingen worden aangepast.

TRAM: 7 (PAUL BRIEN), 55 (TILLEUL)

BUS: 45 (HOEDEMAEKERS), 59 (CHAUMONTEL), 64, 65 (ONZE-LIEVE-VROUW),  
66 (KURTH)

DE LIJN 270 271 272 471 (VAN DE VELDE)

TREIN: STATION "EVERE"



**KUNSTLAAN 16**

**1210 BRUSSEL**

**TEL.: +32 2 220 26 91**

**E-MAIL: [INFO@CHARLIERMUSEUM.BE](mailto:INFO@CHARLIERMUSEUM.BE)**

**WEBSITE: [WWW.CHARLIERMUSEUM.BE](http://WWW.CHARLIERMUSEUM.BE)**



Het Charlier Museum dat gevestigd is in een herenhuis uit de negentiende eeuw en verbouwd en ingericht werd door Victor Horta is een pareltje om te ontdekken. De salons staan vol met meubilair en decoratieve kunstvoorwerpen uit verschillende tijdperken (Lodewijk XV, Lodewijk XVI, Keizerrijk, zilverwerk, porselein, wandtapijten,...). Ze bieden een overzicht van de Belgische schilderschool van eind negentiende eeuw en begin twintigste eeuw via een rijke verzameling van portretten, realistische en impressionistische landschappen van sociaal bewogen schilders alsook van alle kunstenaars die deelnamen aan de verschillende vernieuwende bewegingen rond de eeuwwisseling, onder wie de beeldhouwer Guillaume Charlier (1854-1925).

**TRAM: 92, 93**

**BUS: 29, 63, 65, 66**

**DE LIJN 318, 351, 410**

**METRO: LIJNEN 2-6 - HALTE "MADOU"**

**LIJNEN 1-5 - HALTE "KUNST-WET"**

**TREIN: STATION "BRUSSEL-CENTRAAL"**

**AUTO: BETAALD PARKEREN, SCAILQUINSTRAAT 57**





**ZANDSTRAAT 20  
1000 BRUSSEL  
TEL.: +32 2 219 19 80  
E-MAIL: VISIT@CBBDBE  
WEBSITE: WWW.CBBDBE**



Het museum, een absolute must om te bezoeken, richt de spots op auteurs en helden van de Negende Kunst.

Aan de hand van permanente tentoonstellingen, die regelmatig worden vernieuwd, en een breed programma van tijdelijke exposities kunnen bezoekers kennismaken met de talrijke facetten van het stripverhaal. Kuifje en de Smurfen nemen u mee naar andere avonturen om terecht te komen in een wereld waar de creativiteit geen grenzen kent.

De uitzonderlijke art-nouveausetting van Victor Horta zorgt voor een extra dimensie. Het Stripmuseum is evenzeer een hommage aan de pioniers als een blik op het hedendaagse stripverhaal.

Alle ruimten en exposities zijn toegankelijk. Bezoekers met beperkte mobiliteit die het museum binnenkomen via Brasserie Horta vermijden zo de treden aan de hoofdingang. In het museum zorgt een lift voor gemakkelijke toegang tot de expositieruimten van de drie etages. Er is gebruikgemaakt van hellingen om hoogteverschillen te omzeilen.

**TRAM: 92, 93 (CONGRES OF KRUIDTUIN)**

**BUS: 29, 66, 71, 86 (ARENBERG)**

**METRO: LIJNEN 2-6 - HALTE "KRUIDTUIN"**

**LIJNEN 2-5 - HALTE "CENTRAAL STATION"**

**TREIN: STATION "BRUSSEL-CENTRAAL"**

**AUTO: PARKING PASSAGE 44 (OP 250 M), PACHECOLAAN (OP 150 M)**



**ERASMUSCAMPUS  
LENNIKSE BAAN 808  
1070 BRUSSEL**

**TEL.: +32 2 555 34 31**

**E-MAIL: [MUSEEMED@ERASME.ULB.AC.BE](mailto:MUSEEMED@ERASME.ULB.AC.BE)**

**WEBSITE: [WWW.MUSEEMEDECINE.BE](http://WWW.MUSEEMEDECINE.BE)**



Dit in 1995 opgerichte museum wil een brug slaan tussen geneeskunde en kunst. Het stelt bezoekers een erfgoedverzameling voor die bestaat uit archeologische objecten, kunstwerken alsook uit oude medische werktuigen en instrumenten die de lange evolutie van de kunst van heling door tijd en ruimte weerspiegelen. Het museum herbergt ook vele anatomische wassen beelden, afkomstig van de grote volkse musea uit de vorige eeuw, die de meest uiteenlopende ziekten weergeven. Er staat een volledige zaal in het teken van seksueel overdraagbare ziekten, enkel bestemd voor goed ingelichte bezoekers!



## TOLHUIS

**ANDERLECHTSEPOORT**

**1000 BRUSSEL**

**TEL.: +32 2 279 43 83**

**E-MAIL: MUSEEDESEGOUTS-RIOLENMUSEUM@BRUCITY.BE**

**SERVICE.EDUCATIF@BRUCITY.BE**

**WEBSITE: WWW.SEWERMUSEUM.BRUSSELS**



Het rioolnet onder de stad Brussel omvat meer dan 350 km ondergrondse vertakkingen die dagelijks duizenden kubieke meters afvalwater verwerken. Het Riolmuseum nodigt u uit voor een ongewone reis door een goed verborgen maar o zo noodzakelijke kant van de stad.

Het riolenmuseum is ondergebracht in de twee voormalige octrooipaviljoenen van de Anderlechtsepoort: u gaat het ene binnen, daalt af op twee niveaus en komt het andere weer uit.

Tussen beide geeft een wandeling van een vijftigtal meter in een van de Zennekolken en vervolgens in de hoofdriool van de Bergensesteenweg een concreet beeld van wat er zich afspeelt in de Brusselse riolen.

Naast de verschillende niveaus om te doorlopen is de toegankelijkheid ervan afhankelijk van de weersomstandigheden. Bij zware regenval wordt het museum, om veiligheidsredenen, gedeeltelijk opengesteld voor het publiek. Om dit ongemak te verhelpen, werd er een virtueel 3D-bezoek opgezet.

Er is ook gezorgd voor tijdelijke voorzieningen voor personen met een visuele beperking, waarbij de geur en tastzin worden aangesproken.

Wanneer bezoekers op ontdekkingstocht gaan in een weinig bekende en vrij technische wereld is het een goed idee om te worden begeleid. Er zijn vandaag informatieve borden in het Nederlands en het Frans beschikbaar maar de ruimte maakt het niet mogelijk om deze af te stemmen op de verschillende verwachtingen van de bezoekers. In 2019 zal een audiogids op deze verschillende behoeften kunnen inspelen.

**TRAM: 51, 82 (ANDERLECHTSEPOORT)**

**BUS: 46 (ANDERLECHTSEPOORT)**

**METRO: LIJNEN 2-6 - HALTE "CLÉMENCEAU"**

**TREIN: STATION "BRUSSEL-ZUID"**



gen

Some I, Some F  
Some I, Some F  
Some I, Some F  
Some I, Some F

# Kindermuseum

**BURGEMEESTERSSTRAAT 15**

**1050 BRUSSEL**

**TEL.: +32 2 640 01 07**

**E-MAIL: [INFO@CHILDRENMUSEUM.BE](mailto:INFO@CHILDRENMUSEUM.BE)**

**WEBSITE: [WWW.KINDERMUSEUM.BE](http://WWW.KINDERMUSEUM.BE)**



De tentoonstellingen van het Kindermuseum zijn bedoeld voor kinderen tussen 6 en 12 jaar.

Via leuke, educatieve en participatieve tentoonstellingen biedt het museum zijn jonge bezoekers de gelegenheid om zichzelf en hun omgeving beter te leren kennen.

"Ik hoor en ik vergeet. Ik zie en ik herinner mij. Ik doe en ik begrijp." Deze Chinese wijsheid werd de lijfspreuk van het Brusselse Kindermuseum, een Europese pionier in de participatieve en psychologische benadering van de ontwikkeling van het kind.

In deze educatieve ruimte draait alles om het spel. Geen computers of gameconsoles, maar wel decors, houten spellen en situatiespelen, die bij kinderen de zelfkennis en de kennis van de omringende wereld stimuleren. De opzet van iedere tentoonstelling is participatief en ludiek, met een centrale plaats voor de dialoog ouder-kinderen.

**TRAM: 25 (BUYL OF ROFFIAEN)**

**BUS: 71 (GEO BERNIER)**

**TREIN: STATION "ETTERBEEK" (10 MINUTEN LOPEN)**

**AUTO: PARKEERPLAATSEN VOOR SCHOOLBUSSEN**

**MAAR GEEN PARKEERGELEGENHEID VOOR AUTO'S**





# Muziekinstrumenten museum



**HOFBERG 2**  
**1000 BRUSSEL**  
**TEL.: +32 2 545 01 30**  
**E-MAIL: INFO@MIM.BE**  
**WEBSITE: WWW.MIM.BE**



In een complex dat bestaat uit een neoclassicistisch gedeelte en een art-nouveaugebouw staan voor u de 1100 meest interessante en meest sprekende muziekinstrumenten tentoongesteld. Ze staan opgesteld in vier tentoonstellingszalen, omringd door beeldmateriaal, tekstpanelen en ondersteund door een goed uitgekiend geluidstelsel. Ze hadden beslist op geen betere plek terecht kunnen komen!

Daarnaast beschikt het MIM over een concertzaal, een ruimte voor workshops, een museumwinkel, een gespecialiseerde bibliotheek en een restaurant dat een adembenemend uitzicht biedt over het historische centrum van Brussel.

De Educatieve Dienst van het MIM biedt een specifiek aanbod voor personen met een handicap, een zintuiglijke en/of verstandelijke beperking.

Het museum besteedt bijzonder veel aandacht aan een aanpak "op maat". Na reservering neemt uw gids contact met u op. Samen met hem/haar worden verwachtingen afgestemd en werkt u een bezoekproject uit. Over de inhoud ervan is zodanig nagedacht dat er optimaal wordt ingespeeld op de specifieke kenmerken van uw groep. Zo kunt u de instrumenten op een ludieke en zintuiglijke manier, geheel volgens uw ritme, ontdekken. U kunt ook opteren voor een "klassiek" bezoek met instrumenten die worden opgenomen binnen hun historische of sociale context waarbij het inhoudelijke aspect ervan toegankelijk is voor iedereen via aangepast materiaal (hanteren van muziekinstrumenten, materialen enzovoort).

De activiteiten worden georganiseerd in de zalen en/of het Atelier, een ruimte die zich uitstekend leent voor muziekcreatie.

**TRAM: 92, 93 (PALEIS)**

**BUS: 27, 38, 71, 95 (KONING)**

**METRO: LIJNEN 1-5 - HALTES "PARK", "CENTRAAL STATION"**

**LIJNEN 2-6 - HALTES "TROON", "NAAMSE POORT"**

**TREIN: STATIONS "BRUSSEL-CENTRAAL" (10 MINUTEN LOPEN),**

**"BRUSSEL-LUXEMBURG" (15 MINUTEN LOPEN)**

**AUTO: PARKINGS PALEIZENPLEIN, GROTE ZAVEL, PARKING ALBERTINA (STUI-  
VERSSTRAAT). VÓÓR HET MUSEUM ZIJN ER TWEE PARKEERPLAATSEN BESTEMD  
VOOR PERSONEN MET BEPERKTE MOBILITEIT**



# Van Buuren museum en Tuinen

LÉO ERRERALAAN 41

1180 BRUSSEL

TEL.: +32 2 343 48 51

E-MAIL: [MUSEUMVANBUUREN.COM](mailto:MUSEUMVANBUUREN.COM)

WEBSITE: [WWW.MUSEUMVANBUUREN.BE](http://WWW.MUSEUMVANBUUREN.BE)



Dit huis, gebouwd in 1928 in Hollandse stijl, combineert de warmte van een huiselijke haard - die van bankier en mecenas David van Buuren en zijn echtgenote - met de rijkdom van een museum.

In het art-decogeheel, tot in het kleinste detail bedacht, ontdekt u enkele antiquiteiten alsook een indrukwekkende verzameling schilderijen van vermaarde kunstenaars uit de zestiende tot de twintigste eeuw: atelier van Pieter Bruegel de Oude, James Ensor, Vincent Van Gogh, Henri Fantin-Latour, Constant Permeke en Gustave van de Woestijne.

De woning is omringd door een prachtige tuin. Deze is gedeeltelijk toegankelijk maar is zeker een ommetje waard voor de prachtige art-decorozentuin van Jules Buysens, het Labyrint of ook nog de romantische Tuin van het Hart van René Pechère.

TRAM: 3, 4, 7 (CHURCHILL)

BUS: 38, 60 (CAVELL)



# Hortamuseum

AMERIKA STRAAT 27

1060 SINT-GILLIS

TEL.: +32 2 543 04 90

E-MAIL: [INFO@ADAMUSEUM.BE](mailto:INFO@ADAMUSEUM.BE)

WEBSITE: [WWW.HORTAMUSEUM.BE](http://WWW.HORTAMUSEUM.BE)



Het Hortamuseum is gevestigd in de persoonlijke woning en het atelier van architect Victor Horta (1861-1947). De twee gebouwen werden gebouwd tussen 1898 en 1901, in de Amerikastraat 23 en 25 in Sint-Gillis, en zijn typerend voor de art nouveau toen die op zijn absolute hoogtepunt was. Het huis heeft ook grotendeels zijn binneninrichting behouden: mozaïeken, glasramen en muurschilderingen zorgen voor een harmonieus en geraffineerd geheel, tot in het kleinste detail. Het Hortamuseum beschikt over een uitbouw (n° 27) die het mogelijk maakt om tijdelijke tentoonstellingen te organiseren alsook om een archief en een referentiebibliotheek met 5000 werken over art nouveau te herbergen.

Sinds kort is het Hortamuseum toegankelijk voor personen met beperkte mobiliteit. De rondleiding wordt georganiseerd op maandagmiddag en duurt drie uur. Bezoekers krijgen op de benedenverdieping een presentatie, verzorgd door een gids, en hebben toegang tot de tentoonstellingszaal. Een 3D-bezoek is mogelijk voor het huis dat niet geschikt is om met een rolstoel te bezoeken of er kan een concreet bezoek worden georganiseerd wanneer de groep beschikt over elektrische trapliften samen met opgeleide begeleiders. Afgezien van de begeleiders en gelet op de noodzaak van conservatie, kan het museum maar voor zeven personen met beperkte mobiliteit tegelijkertijd een rondleiding organiseren. Blinden en slechthorenden zijn eveneens welkom. Het museum beschikt niet over voorzieningen voor hen maar kan wel zorgen voor bezoeken op maat. Hiertoe speciaal opgeleide gidsen kunnen hun begeleiden.

TRAM: 81, 92, 97 (JANSON)

BUS: 54



**MINIMENSTRAAT 21**  
**1000 BRUSSEL**  
**TEL.: +32 2 512 19 63**  
**E-MAIL: INFO@MJB-JMB.ORG**  
**WEBSITE: WWW.MJB-JMB.ORG**



Het Joods Museum van België werd bijna 30 jaar geleden opgericht. Zijn rol: de Joodse geschiedenis, religie en cultuur laten ontdekken waarbij dialoog en een open geest worden aangemoedigd.

De Belgische Joodse gemeenschap vormt een integraal onderdeel van het leven in dit land. Het Joods Museum vertelt het verhaal over de Joodse leer en levensstijl die gestructureerd worden door een verzameling eeuwenoude regels en tradities. Van de geboorte tot de dood wordt het leven van een Jood vormgegeven door overgangsriten die gepaard gaan met voorwerpen, symbolen en vieringen, allemaal terug te vinden in dit museum. In de Nieuwe Hedendaagse Ruimte (NHR) lopen tijdelijke tentoonstellingen rond kunst en geschiedenis. Ze bieden een forum aan Belgische en internationale kunstenaars en belichten de veelzijdigheid van de Joodse cultuur en het Joodse leven.

De tentoonstellingen van het Joods museum zijn aangepast en toegankelijk voor personen met beperkte mobiliteit.

**TRAM: 92, 93, 94 (LOUIZA, KLEINE ZAVEL)**  
**BUS: 27, 48, 95**  
**METRO: LIJNEN 2-6 - HALTE "LOUIZA"**  
**TREIN: STATION "BRUSSEL-CENTRAAL"**  
**AUTO: PARKING POELAERT**



PLEASE DO NOT TOUCH





**VIOLETSTRAAT 12**

**1000 BRUSSEL**

**TEL.: +32 2 213 44 50**

**E-MAIL: MUSEA@BRUCITY.BE**

**WEB : WWW.FASHIONANDLACEMUSEUM.BRUSSELS**



Via jaarlijkse thematische tentoonstellingen soms gewijd aan bruidsjurken, soms aan de mode van de sixties, soms aan crinolines van de negentiende eeuw, kunt u in het museum belangrijke stukken ontdekken uit de geschiedenis van de mode waarbij telkens de nadruk wordt gelegd op de Brusselse en Belgische creaties.

In een aan kant gewijde ruimte wordt het verhaal verteld van deze uitzonderlijke en wereldberoemde kantstukken.

Toegankelijkheid van deze discipline wordt bevorderd door:

- mogelijkheid om de details van de kantstukken te ontdekken aan de hand van een vergrootglas,
- mogelijkheid om enkele materialen te betasten.

Het museum brengt tevens hulde aan hedendaagse textielcreaties, dankzij de Textile Box. De opgezette tentoonstellingen tonen de veelzijdigheid van het vakgebied en spelen in op de actualiteit onder ontwerpers en kunstenaars.

De tentoonstellingen van het museum zijn toegankelijk voor personen met beperkte mobiliteit. Een lift brengt u naar de etages. De tentoonstellingszaal Textile Box is enkel via een trap toegankelijk.

**TRAM: 3, 4, 31, 32 (BEURS)**

**BUS: 48, 95 (GROTE MARKT)**

**METRO: LIJNEN 1-5 - HALTES "CENTRAAL STATION", "DE BROUCKÈRE"**

**TREIN: STATION "BRUSSEL-CENTRAAL"**



**JUBELPARK 3  
1000 BRUSSEL  
TEL.: +32 2 737 78 33  
E-MAIL: INFOCOM@WHI.BE  
WEBSITE: WWW.KLM-MRA.BE**



In de groene omgeving van het Jubelpark presenteert het Koninklijk Legermuseum tien eeuwen militaire geschiedenis. In een ruimte van zowat 40.000 m<sup>2</sup> ontdekt u niet enkel kostbare wapenuitrusting, kleurrijke uniformen en prestigieuze decoraties maar ook kunstwerken en muziekinstrumenten, en ook nog een unieke verzameling vliegtuigen, kanonnen en pantservoertuigen. Vanaf de zuilengang kunt u bovendien genieten van een verbluffend panoramisch uitzicht over de hoofdstad.

Het hele museum, met uitzondering van de zuilengang, is toegankelijk voor bezoekers met beperkte mobiliteit.

**TRAM: 61, 81 (MERODE)  
BUS: 22, 27, 80 (MERODE), 12, 21, 36, 60, 79 (SCHUMAN)  
METRO: LIJNEN 1-5 - HALTES "MERODE", "SCHUMAN"  
TREIN: STATION "BRUSSEL-SCHUMAN"  
AUTO: GRATIS PARKING VÓÓR HET MUSEUM**



# Koninklijke Musea voor Schone Kunsten van België



REGENTSCHAPSSTRAAT 3

1000 BRUSSEL

TEL.: +32 2 508 32 11

E-MAIL: [INFO@FINE-ARTS-MUSEUM.BE](mailto:INFO@FINE-ARTS-MUSEUM.BE)

WEB : [WWW.FINE-ARTS-MUSEUM.BE](http://WWW.FINE-ARTS-MUSEUM.BE)



Deze parel van de Belgische culturele instellingen omvat het Musée Old Masters Museum, het Musée Modern Museum, het Musée Wiertz Museum, het Musée Meunier Museum, het Musée Magritte Museum en het Musée Fin-de-Siècle Museum.

U vindt hier verschillende museale entiteiten: het Musée Old Masters Museum, bekend om zijn collectie Pieter Bruegel de Oude alsook om zijn uitzonderlijke verzameling van Rubens en Jordaens; het Musée Modern Museum; het Musée Magritte Museum met zijn belangrijke collectie van de Belgische kunstenaar René Magritte; het Musée Fin-de-Siècle Museum met werken van meer dan 30 kunstenaars zoals Ensor, Khnopff, Spilliaert, Horta, Rodin, Gauguin, Mucha en Bonnard.

Sinds bijna twintig jaar ziet "Museum op maat" erop toe dat iedereen, ongeacht handicap of beperking, toegang krijgt tot de collecties van de Koninklijke Musea voor Schone Kunsten van België. Rondleidingen, vertelwandelingen met gebarentaal, confrontaties van kunstwerken...

Na reservering, een maand op voorhand: [museesurmesure@fine-arts-museum.be](mailto:museesurmesure@fine-arts-museum.be)

Voor de bezoeker met een visuele beperking: rondleidingen, sessies met "confrontaties van kunstwerken" en "kunstwerken onder de loep", boekje met citaten in brailleschrift beschikbaar aan de informatiebalie van het Magritte Museum.

Voor de dove en slechthorende bezoeker: rondleidingen met gebarentaal, "vertelwandelingen met gebarentaal", videogidsen beschikbaar aan de informatiebalie van het Magritte Museum.

**TRAM: 92, 93 (PALEIS)**

**BUS: 27, 38, 71, 95 (KONING)**

**METRO: LIJNEN 1-5 - HALTES "PARK", "CENTRAAL STATION"**

**LIJNEN 2-6 - HALTES "TROON", "NAAMSE POORT"**

**TREIN: STATIONS "BRUSSEL-CENTRAAL" (10 MINUTEN LOPEN),**

**"BRUSSEL-LUXEMBURG" (15 MINUTEN LOPEN)**

**AUTO: PARKINGS PALEIZENPLEIN, GROTE ZAVEL, ALBERTINA (STUIVERSSTRAAT),**

**POELAERT (POELAERTPLEIN), TROONPLEIN EN HERTOGSSTRAAT**

**PBM-PARKING REGENTSCHAPSSTRAAT 1**



# Museum voor natuurwetenschappen

VAUTIERSTRAAT 29

1000 BRUSSEL

TEL.: +32 2 627 42 11

E-MAIL: [INFO@SCIENCESNATURELLES.BE](mailto:INFO@SCIENCESNATURELLES.BE)

WEBSITE: [WWW.SCIENCESNATURELLES.BE](http://WWW.SCIENCESNATURELLES.BE)



Bezoek de grootste dinosaurusgalerij van Europa. Bestudeer onze evolutie en hoe ons lichaam werkt in de Galerij van de Mens. Reis terug in de tijd in de Galerij van de Evolutie. Kom meer te weten over diversiteit in de stad in BiodiverCITY. Maak kennis met de soorten die hun stempel hebben gedrukt op de geschiedenis van het museum in de loop van 250 jaar natuurwetenschappen. Bewonder de schitterende kristallen in de Mineralenzaal, beleef ieder jaar iets nieuws door de tijdelijke tentoonstellingen te bezoeken, neem deel aan de talrijke animaties van de educatieve dienst...

In samenwerking met de vzw Arts & Culture organiseert het Museum rondleidingen met gebarentaal (video) over het thema dinosaurussen voor schoolgroepen vanaf het tweede leerjaar. Deze rondleidingen worden, naar keuze, gegeven in Frans-Belgische gebarentaal (LSFB) of in internationale gebarentaal (ISL, International Sign Language), door dove gidsen die zich aanpassen aan het taalniveau dat de groep beheerst.

Informatie en reservering enkel via vzw Arts & Culture: [www.artsetculture.be](http://www.artsetculture.be)

**BUS: 38, 95 (IDALIE OF LUXEMBURG), 34, 80 (MUSEUM)**

**METRO: LIJNEN 1-5 - HALTE "MAALBEEK"**

**LIJNEN 2-6 - HALTE "TROON"**

**TREIN: STATION "BRUSSEL-LUXEMBURG"**

**B-DAGTRIPS BESCHIKBAAR**

**AUTO: PARKEERGELEGENHEID MAAR BEPERKT**

**ER ZIJN PARKEERPLAATSEN BESCHIKBAAR VOOR PERSONEN**

**MET BEPERKTE MOBILITEIT**





# Parlamentarium

LUXEMBURGPLEIN 100

1050 BRUSSEL

TEL.: +32 2 283 22 22

E-MAIL: [PARLAMENTARIUM@EP.EUROPA.EU](mailto:PARLAMENTARIUM@EP.EUROPA.EU)

WEBSITE: [EUROPARL.EUROPA.EU/PARLAMENTARIUM](http://EUROPARL.EUROPA.EU/PARLAMENTARIUM)



Ontdek de fascinerende wereld van het Europees Parlement in het Parlamentarium, het grootste parlementaire bezoekerscentrum van Europa.

Dit is Europese politiek zoals u die nog nooit hebt gezien! Kinderen en volwassenen kunnen op een ludieke en interactieve manier zien hoe beslissingen worden genomen en hoe ze ons dagelijkse leven beïnvloeden.

Het Parlamentarium-aanbod omvat:

- een enorme 3D-lichtinstallatie in de vorm van een kaart van Europa,
- een digitale 360°-projectie van de plenaire vergaderzaal (parlementaire zaal),
- een virtuele en interactieve reis door Europa om alle lidstaten te ontdekken,
- een videomuur met boodschappen van Europarlementariërs,
- een schattenjacht speciaal ontwikkeld voor kinderen en een gids voor jongeren zodat bezoekers van alle leeftijden de Europese Unie kunnen ontdekken.

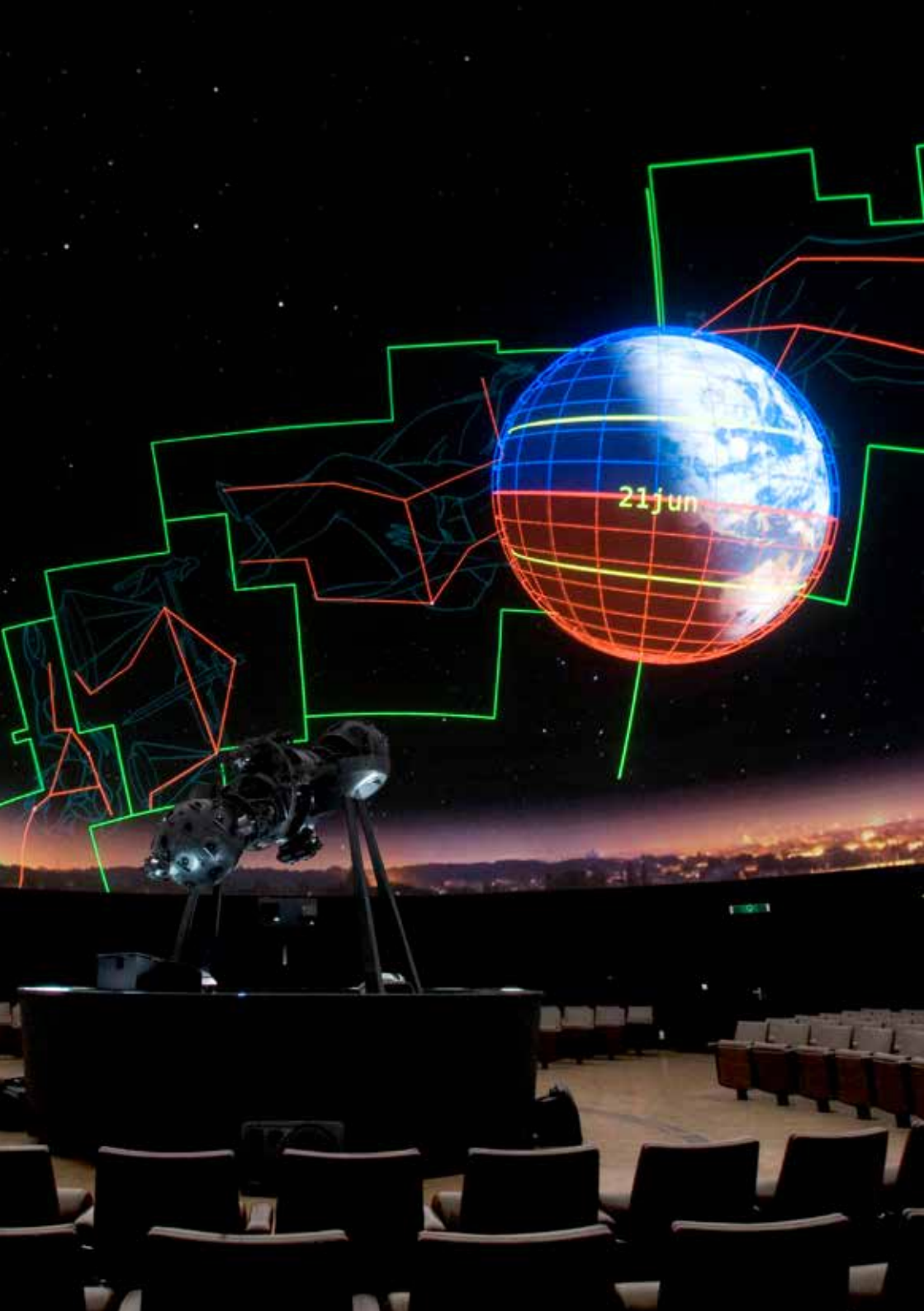
Het Parlamentarium ontvangt groepen en diverse gemeenschappen en biedt tentoonstellingen in de 24 officiële talen van de Europese Unie. Hierbij wordt eveneens ingespeeld op de behoeften van personen met een visuele of auditieve beperking. Het gebouw is ook toegankelijk voor rolstoelgebruikers.

**BUS: 12, 21, 22, 27, 34, 38, 64, 80, 95 (LUXEMBURGPLEIN)**

**LIJNEN 12 EN 21 BRENGEN U OOK NAAR DE LUCHTHAVEN VAN BRUSSEL**

**METRO: LIJNEN 1-5 - HALTES "MAALBEEK", "SCHUMAN"**

**LIJNEN 2-6 - HALTE "TROON"**



21 jun

# Planetarium van Brussel



**BOECHOUTLAAN 10**

**1000 BRUSSEL**

**TEL.: +32 2 474 70 50**

**E-MAIL: [PLANETARIUM@PLANETARIUM.BE](mailto:PLANETARIUM@PLANETARIUM.BE)**

**WEB : [WWW.PLANETARIUM.BE](http://WWW.PLANETARIUM.BE)**



Het Planetarium van de Koninklijke Sterrenwacht van België, één van de grootste van Europa, verwelkomt u in een projectiezaal die beschikt over een state-of-the-art projectiesysteem opgebouwd uit 8 geavanceerde videoprojectoren. De toeschouwer wordt op deze manier ondergedompeld in een indrukwekkende beeldervaring die de volledige projectieoppervlakte van 840 m<sup>2</sup> beslaat.

Dankzij de "astronomische" databank die meer dan 100.000 sterren en andere hemellichamen bevat, is het mogelijk om tussen de planeten te reizen, het oppervlak van Mars te overvliegen of dichterbij de ringen van Saturnus te komen. U kunt ons zonnestelsel verlaten en zelfs de Melkweg achter u laten!

De expositiehal is toegankelijk voor personen met beperkte mobiliteit via een toegangshelling aan de hoofdingang. De projectieruimte is toegankelijk via een vaste toegangshelling. Om van de ene naar de andere ruimte te gaan, moeten de bezoekers het gebouw verlaten.

**TRAM: 7 (HEIZEL), 51, 93 (STADION)**

**BUS: 84, 88 (HEIZEL)**

**METRO: LIJN 6 - HALTE "HOUBA-BRUGMANN"**

**TREIN: STATION "BRUSSEL-ZUID", DAN METRO**

**AUTO: GRATIS PARKING**



ZUIDLAAN 150

1000 BRUSSEL

TEL.: +32 2 534 15 18

E-MAIL: [PORTEDEHAL@MRAH.BE](mailto:PORTEDEHAL@MRAH.BE)

WEBSITE: [WWW.KMKG-MRAH.BE](http://WWW.KMKG-MRAH.BE)



De Hallepoort is een feeëriek monument van meer dan zeshonderd jaar oud. Het getuigt op de meest opmerkelijke manier van het middeleeuwse verleden van de stad Brussel. De Hallepoort is het laatste overblijfsel van de tweede omwalling van de stad Brussel. Vandaag vind je er een prachtige collectie kunstwerken en vele didactische hulpmiddelen rond haar geschiedenis en die van de Brusselse omwallingen. De neogotische façade en het hoge dak, toegevoegd door architect Henry Beyaert in de negentiende eeuw hebben niets afgedaan aan de pracht van de middeleeuwse zalen binnenin het gebouw. Op de top van de uitkijktoren, vanaf de borstwering met kantelen, kunt u genieten van een spectaculair panorama over Brussel en omgeving.

De tijdelijke en permanente tentoonstellingszalen zijn toegankelijk via een lift: etages -1 (wapenzaal, middeleeuwen), 1 (gotische zaal), 2 (gildezaal) en 3 (zaal met tijdelijke tentoonstellingen).

Voor de permanente tentoonstelling is er een audiogids beschikbaar in vijf talen (Nederlands, Frans, Engels, Duits, Spaans). Verder kan er via smartphone een app worden gedownload met een schriftelijke versie van de gesproken audiogidsteksten.

**TRAM: 4 (HALLEPOORT)**

**BUS: 27, 48, 134, 136, 137, 365, W (HALLEPOORT)**

**METRO: LIJNEN 2-3-4-6 - HALTE "HALLEPOORT"**

**TREIN: STATION "BRUSSEL-ZUID"**

**AUTO: BETAALD PARKEREN IN DE BUURT**



12004

**PRINSES ELISABETHPLEIN 5**  
**1030 BRUSSEL**  
**TEL.: +32 2 224 74 98**  
**E-MAIL: INFO@TRAINWORLD.BE**  
**WEBSITE: WWW.TRAINWORLD.BE**



Het Belgische spoorweganet is het oudste van het Europese vasteland. Het is dan ook vanzelfsprekend dat Brussel beschikt over een eigen spoorwegmuseum: Train World. Train World herbergt enkele pareltjes: van de oudste bewaarde stoomlocomotief in België, de "Land van Waas", tot de gestroomlijnde "type 12" stoomlocomotief, goed voor een snelheidsrecord in 1939. U kunt er de grandeur bewonderen van authentieke koninklijke rijtuigen of binnenwandelen in een inox TEE-rijtuig, voorloper van de hogesnelheidstrein, dat vroeger heel Europa doorkruiste.

Train World organiseert rondleidingen voor blinden, slechtzienden alsook voor doven en slechthorenden. De gidsen hebben hiervoor een specifieke opleiding gevolgd. Het museum beschikt over gidsen die gewend zijn om met mensen met een verstandelijke of fysieke handicap om te gaan. Het museum is volledig toegankelijk voor rolstoelgebruikers, met uitzondering van enkele locomotieven en rijtuigen. Aan de ingang van het museum worden bovendien twee rolstoelen ter beschikking gesteld.

**TRAM: 7, 92**

**BUS: 58, 59**

**TREIN: STATION "SCHAARBEEK", NIET TOEGANKELIJK VOOR ROLSTOELGEBRUIKERS**

**AUTO: PARKING IS BESCHIKBAAR NAAST HET STATIONSGEBOUW**





# Waterbus Brussels by Water

**IEPERLAAN 84**

**1000 BRUSSEL**

**TEL.: +32 2 2 218 54 60**

**WEBSITE: [WWW.WATERBUS.EU](http://WWW.WATERBUS.EU)**

**[WWW.BRUSSELSBYWATER.BE](http://WWW.BRUSSELSBYWATER.BE)**



De Waterbus is een intergewestelijk, aangenaam, comfortabel en filevrij vervoermiddel waarmee u zich kunt verplaatsen in de zone van het 'Zennekanaal' tussen Brussel, Schaarbeek, Neder-Over-Heembeek en Vilvoorde.

Het is een multifunctioneel vervoermiddel dat verplaatsingen voor beroepsdoeleinden, recreatie en toerisme combineert. Het versterkt de mobiliteit van fietsers in de kanaalzone door het mogelijk te maken met een fiets in te schepen en het stimuleert een nieuwe mobiliteit van voetgangers door de afstanden korter te maken. De Waterbus is toegankelijk voor personen met beperkte mobiliteit.

De Waterbus vaart van begin mei tot eind oktober. Via de vele haltes aangesloten op het klassieke openbaar vervoer kunt u in- en ontschepen in de buurt van bestaande en toekomstige woongebieden, winkelcentra, recreatiegebieden, kantoor- of toeristische locaties...

**TRAM: 51 (SAINCTELETTE)**

**METRO: LIJNEN 2-6 - HALTE "IJZER"**

**AUTO: PARKEERGELEGENHEID IN DE OMGEVING**

WIELEMANS  
CEUPPENS



# WIELS

## Centrum voor Hedendaagse Kunst



VAN VOLXELAAN 354

1190 BRUSSEL

TEL.: +32 2 340 00 53

E-MAIL: [WELCOME@WIELS.ORG](mailto:WELCOME@WIELS.ORG)

WEBSITE: [WWW.WIELS.ORG](http://WWW.WIELS.ORG)



Als toonaangevende Belgische instelling voor hedendaagse kunst, en zonder een permanente collectie, presenteert en organiseert WIELS tijdelijke tentoonstellingen van nationale en internationale kunstenaars, zowel opkomende talenten als meer gevestigde waarden.

WIELS is een plek voor creativiteit en dialoog, waar kunst en architectuur aan de basis liggen van een debat rond actuele thema's. En dat niet alleen via de geprogrammeerde tentoonstellingen maar ook via animatie en aanvullende activiteiten.

TRAM: 82, 97 (WIELS)

BUS: 49 (WIELS)

TREIN: STATION "BRUSSEL-ZUID"

AUTO: PARKING

PBM-INGANG ACHTERAAN HET GEBOUW, VIA DE PARKING

BUITEN GEWEST



# AfricaMuseum Koninklijk Museum voor Midden-Afrika



LEUVENSESTEENWEG 13  
3080 TERVUREN  
TEL.: +32 2 769 52 11  
E-MAIL: [INFO@AFRICAMUSEUM.BE](mailto:INFO@AFRICAMUSEUM.BE)  
WEBSITE: [WWW.AFRICAMUSEUM.BE](http://WWW.AFRICAMUSEUM.BE)



Het AfricaMuseum in Tervuren staat wereldwijd bekend als een van de mooiste en meest indrukwekkende musea over Afrika.

Het museum dompelt u onder in de heel diverse natuur van dit continent en verrast u ook met culturele rijkdom en creatieve steden. Het toont u het leven zoals het is in Afrika, laat u de traditionele en hedendaagse taal en muziek horen en richt de blik op een duurzame relatie tussen Afrika en Europa vanuit de koloniale geschiedenis die ons land met Centraal-Afrika deelt.

Voor het AfricaMuseum omvat toegankelijkheid meer dan enkel gewone fysieke bereikbaarheid. De nieuwe permanente expositie is zodanig opgezet dat ze voor iedereen begrijpelijk en boeiend is. De bewegwijzering is duidelijk en uniform en er is speciale aandacht gegaan naar de leesbaarheid van de teksten. De nieuwe website zal het AnySurfer-label dragen.

Het AfricaMuseum is volledig toegankelijk voor personen met beperkte mobiliteit, zowel het gerenoveerde als het nieuwe gebouw:

- doorgangen voor rolstoelen,
- grote liften in het nieuwe gebouw,
- liften aangebracht in de oude wenteltrappen van het oude gebouw,
- aangepaste sanitaire voorzieningen,
- uitleen van rolstoelen en vouwstoelen.

TRAM: 44  
BUS: 410  
AUTO: PARKEERGELEGENHEID IN DE BUURT

BUITEN GEWEST



# Het Laatste Hoofdkwartier van Napoleon

CHAUSSÉE DE BRUXELLES 66

1472 VIEUX-GENAPPE

TEL.: +32 2 385 42 42

E-MAIL: [DERNIER.QG.NAPOLEON@BRABANTWALLON.BE](mailto:DERNIER.QG.NAPOLEON@BRABANTWALLON.BE)

WEBSITE: [WWW.DERNIER-QG-NAPOLEON.BE](http://WWW.DERNIER-QG-NAPOLEON.BE)



Een museum voor iedereen op 4 km van de Leeuwenheuvel!

17 juni 1815. Het is bijna nacht, het regent. De troepen van Napoleon kunnen de vijandelijke linies niet meer onderscheiden... De keizer beveelt halt te houden en zijn adjudanten lokaliseren een leegstaand pand. Het is de Boerderij van Caillou. Het zal het laatste Hoofdkwartier van Napoleon worden.

Dit museum zoomt in op de gebeurtenissen tijdens deze beroemde nacht aan de hand van getuigenissen en anekdotes afkomstig uit het civiele en militaire leven, alles in een authentiek decor.

Het museum, dat zich tot iedereen richt, is toegankelijk voor kinderen, personen met beperkte mobiliteit, doven en slechthorenden alsook voor mensen met een visuele beperking.

Terwijl de oudere bezoekers zich met hun audiogids onderdompelen in de gebeurtenissen van de beroemde nacht, maken de kinderen volop plezier tijdens hun ontdekkingsstocht langs het ludieke parcours waarbij ze eveneens objecten voelen en betasten.

De inrichting van het museum is afgestemd op personen met beperkte mobiliteit (balie, parcours en buiten). Een kleine kanttekening, het museum is een beschermde locatie. Het authentieke karakter ervan wordt bewaard, inclusief de wegbedekking (grote kasseien).

De audiogids wordt een videogids voor doven en slechthorenden. Deze biedt een versie met Frans-Belgische gebarentaal die ook voorzien is van ondertiteling.

Het museum is ook afgestemd op personen met een visuele beperking en biedt een thematisch bezoek (in het Frans) aan een samengestelde en begeleide groep. Het bezoek voert langs een beveiligd parcours met audiobeschrijving, tactiele hulpmiddelen en betasting van bepaalde werken.

**BUS: TEC - 365A (GENAPPE DERNIER QG)**

**TREIN: BRUSSEL > STATIONS "WATERLOO" OF "BRAINE L'ALLEUD"**

**PARKING: GRATIS PARKEERGELEGENHEID VOOR AUTO'S EN BUSSEN**

BUITEN GEWEST





**DOMEIN VAN BOUCHOUT**  
**NIEUWELAAN 38**  
**1860 MEISE**  
**TEL.: +32 2 260 09 70**  
**E-MAIL: [INFO@PLANTENTUINMEISE.BE](mailto:INFO@PLANTENTUINMEISE.BE)**  
**WEBSITE: [WWW.PLANTENTUINMEISE.BE](http://WWW.PLANTENTUINMEISE.BE)**



Plantentuin Meise bevindt zich op 3 km van het Atomium

Ontdek de 18.000 plantensoorten waarvan de helft in het Plantenpaleis staat, één van de grootste serrecomplexen in Europa. Het historische domein van 92 ha biedt de ideale setting voor een wandeling, met prachtige collecties planten van overal ter wereld.

De plantentuin is ook een expertisecentrum voor onderzoek op het gebied van tropische en Europese plantkunde. De onderzoekers hebben, naast de waardevolle verzameling levende planten, een uitgebreide bibliotheek alsook een herbarium met bijna vier miljoen planten tot hun beschikking. De instelling houdt zich ook bezig met het behoud van planten en biodiversiteit, meer bepaald via wetenschappelijke expedities in de hele wereld.

Voor personen met een handicap is er een folder uitgewerkt om hun bezoek te vergemakkelijken. Rolstoelgebruikers kunnen het Plantenpaleis bezoeken via de zuidelijke ingang van het serrecomplex.

De Plantentuin heeft een rondleiding uitgewerkt gebaseerd op de zintuigen en speciaal afgestemd op mensen met een visuele beperking.

Bolderkarren, rolstoelen en rollators kunnen aan de ingang worden ontleend.

Elke zon- en feestdag en elke dag van de schoolvakanties rijdt een klein treintje de bezoekers gratis naar de Plantentuin.

BUITEN GEWEST



# Memorial 1815

**ROUTE DU LION 1815**

**1420 BRAINE-L'ALLEUD**

**TEL.: +32 2 385 19 12**

**E-MAIL: INFO@WATERLOO1815.BE**

**WEBSITE: WWW.WATERLOO1815.BE**



Aan de voet van de Leeuw nodigt het Mémorial 1815 u uit om één van de meest bewogen perioden van onze geschiedenis opnieuw te beleven.

Via een interactief parcours, vol speciale effecten, biedt het Mémorial u een multizintuiglijke ervaring die uniek is in Europa, met als hoogtepunt van het bezoek een film in 4D "In het hart van de veldslag" (Au coeur de la bataille). Het Panorama is een immens fresco van 110 m lang en 12 m hoog waarop verschillende gevechtsscènes uit 1815 afgebeeld staan.

De Heuvel met de Leeuw biedt een uniek uitzicht over het slagveld van Waterloo, nadat u 226 treden hebt beklommen.

Op ongeveer 1,5 km van het Mémorial bevindt zich de Hoeve van Hougoumont die respect voor herinnering en innovatie, historisch belang en spectaculaire ervaring op een perfecte manier combineert.

Het museum van het Mémorial is toegankelijk voor personen met beperkte mobiliteit (toegangshelling, lift, aangepaste sanitaire voorzieningen). Slechthorenden krijgen bovendien een schriftelijke versie van de gesproken audiogidsteksten. (Nederlands, Frans, Engels, Duits). De Hoeve van Hougoumont is eveneens toegankelijk voor PBM.

**HET MEMORIAL BEVINDT ZICH OP 20 MINUTEN VAN BRUSSEL**

**BUS: DE WATERLOO OF STATION BRAINE-L'ALLEUD: LIJN W**

**VANUIT BRUSSEL-CENTRUM: LIJN 365 DAN LIJN W**

**TEC LIJN W, HALTE "BRAINE-L'ALLEUD ROUTE DE NIVELLES"**

**TEC LIJN 365A, HALTE "WATERLOO MONUMENT GORDON"**

**TREIN: LIJN BRUSSEL-CHARLEROI > STATION "BRAINE-L'ALLEUD"**

**AUTO: R0 AFSLAG 25 EN/OF CHAUSSÉE DE NIVELLES. GRATIS PARKEERGELEGENHEID**

BUITEN GEWEST



# Hergé Museum

RUE DU LABRADOR 26 (BOULEVARD DU NORD)

1348 LOUVAIN-LA-NEUVE

TEL.: +32 10 488 421

E-MAIL: [INFO@MUSEEHERGE.COM](mailto:INFO@MUSEEHERGE.COM)

WEBSITE: [WWW.MUSEEHERGE.COM](http://WWW.MUSEEHERGE.COM)



Het Hergé Museum zoomt in op de meester van de klare lijn, de vader van Kuifje en Bobbie, binnen een gedurfd architecturaal kader.

Het grootste museum ter wereld gewijd aan een striptekenaar! Zorgvuldig bestudeerde scenografie, originele tekeningen, archiefdocumenten, films, maquettes, zeldzame en kostbare objecten...

De hele locatie is voor iedereen toegankelijk.

Rondleidingen op verzoek voor slechtzienden of blinden alsook voor slechthorenden en doven.

Bekroond met het 5-zonnen kwaliteitslabel sinds 2015.

Het Hergé Museum, op 5 minuten lopen van het station Louvain-la-Neuve, biedt:

- een gemakkelijke toegang,
- gratis entree voor PBM,
- gratis entree voor twee begeleiders per groep van minimaal 10 PBM's,
- een attent team dat voor u klaar staat,
- een ontvangstbalie en aangepaste voorzieningen,
- gemakkelijk toegankelijke zalen,
- doorgangen, liften en brede ruimten (inclusief bookshop en restaurant van het Museum),
- egale vloeren waar rolstoelen gemakkelijk overheen rijden,
- aangepaste rondleidingen:
  - voor mindervaliden,
  - voor blinden en slechtzienden,
  - rondleidingen met gebarentaal (Frans).

**BUS: TEC (BUS, CONFORTO, RAPIDO) - [WWW.INFOFOTEC.BE](http://WWW.INFOFOTEC.BE)**

**TREIN: BRUSSEL > LOUVAIN-LA-NEUVE - HALTE "LOUVAIN-LA-NEUVE UNIVERSITÉ" AUTO:**

**AUTOSNELWEG E411, AFSLAG 8A. PARKING GROTE MARKT**

**(PARKEREN BINNEN DE RODE ZONE, DICHT BIJ EEN UITGANG VOETGANGERS: K, L, OF M)**

be accessible be. brussels, design,  
grafische vormgeving en drukwerk: © visit.brussels  
Koningsstraat 2-4 - 1000 BRU  
T. +32 (0)2 513 89 40 - F. +32 (0)2 513 83 20  
info@visit.brussels / www.visit.brussels

Verantwoordelijke uitgever: Patrick Bontinck, CEO,  
visit.brussels

Foto's: Thomas Blairon, Nicolas Borel, Benjamin  
Brolet, Kristien Daem, Eric Danhier, Damien De-  
fraene, johan Dehon, KMMA-MARC, Christophe  
Licoppe - www.befocus.be, Paul Louis, Pietro  
Naj-Oleari, Jean-Paul Remy, TLM Photography.  
be, Marie-Françoise Plissart, raisa vandamme,  
L.V.D.Weghe

Deze brochure is ontworpen in samenwerking met:



De inhoud van de brochure is aan wijzigingen  
onderhevig. We raden aan om vóór vertrek met  
desbetreffende locatie contact op te nemen.





Meer informatie op  
[www.visit.brussels/accessible](http://www.visit.brussels/accessible)